



Índice de precios de **HUESO de ACEITUNA** para uso doméstico en España

Evolución 3T 2014 - 4T 2020



Fecha de actualización: **febrero 2021**

aveBiom
Asociación Española
de la Biomasa

Precio medio anual para el HUESO DE ACEITUNA

	2014	2015	2016	2017	2018	2019	2020 (1T)	2020 (2T)	2020 (3T)	2020 (4T)	2020
SACO											
€/tn	197,35	199,66	187,56	192,07	192,49	195,96	197,78	194,67	194,83	195,58	195,72
c€/kWh	4,14	4,19	3,94	4,03	4,04	4,11	4,15	4,09	4,09	4,10	4,11
IPB anual		1,2%	-6,1%	2,4%	0,2%	1,8%		-1,6%	0,1%	0,4%	-0,1%
IPB anual acumulado (en base 2014)		1,2%	-5,0%	-2,7%	-2,5%	-0,7%					-2,0%
PALET de sacos											
€/tn	197,40	196,38	185,72	187,80	189,57	192,71	194,85	192,23	191,62	193,20	192,98
c€/kWh	4,14	4,12	3,90	3,94	3,98	4,04	4,09	4,03	4,02	4,05	4,05
IPB anual		-0,5%	-5,4%	1,1%	0,9%	1,7%		-1,3%	-0,3%	0,8%	0,1%
IPB anual acumulado (en base 2014)		-0,5%	-5,9%	-4,9%	-4,0%	-2,4%					-1,7%
GRANEL en VOLQUETE											
€/tn	174,91	171,63	152,83	155,37	153,69	151,41	150,68	150,39	150,45	148,95	150,12
c€/kWh	3,67	3,60	3,21	3,26	3,23	3,18	3,16	3,16	3,16	3,13	3,15
IPB anual		-1,9%	-11,0%	1,7%	-1,1%	-1,5%		-0,2%	0,0%	-1,0%	-0,8%
IPB anual acumulado (en base 2014)		-1,9%	-12,6%	-11,2%	-12,1%	-13,4%					-12,5%
GRANEL en CISTERNA											
€/tn	182,61	183,76	158,43	161,76	165,28	163,11	163,44	162,21	162,22	161,45	162,33
c€/kWh	3,83	3,86	3,32	3,39	3,47	3,42	3,43	3,40	3,40	3,39	3,41
IPB anual		0,6%	-13,8%	2,1%	2,2%	-1,3%		-0,7%	0,0%	-0,5%	-0,5%
IPB anual acumulado (en base 2014)		0,6%	-13,2%	-11,4%	-9,5%	-10,7%					-11,7%

Precio medio anual para el HUESO DE ACEITUNA

El **IPB anual** representa el porcentaje de variación del precio año a año.

El **IPB anual acumulado** (*en base 2014*) representa el porcentaje de variación del precio desde el inicio de la elaboración del Índice hasta la actualidad.

Los precios medios a consumidor final incluyen el 21% de IVA y un transporte medio de 200 km en formato a granel.

Se solicitaron precios de hueso de aceituna en tres formatos diferentes, sacos de diversas capacidades (15, 18, 20 y 25 kg.) en €/tn, un pallet de sacos (€/tn) y precio del hueso de aceituna a granel camión completo o cantidad mínima (€/tn).

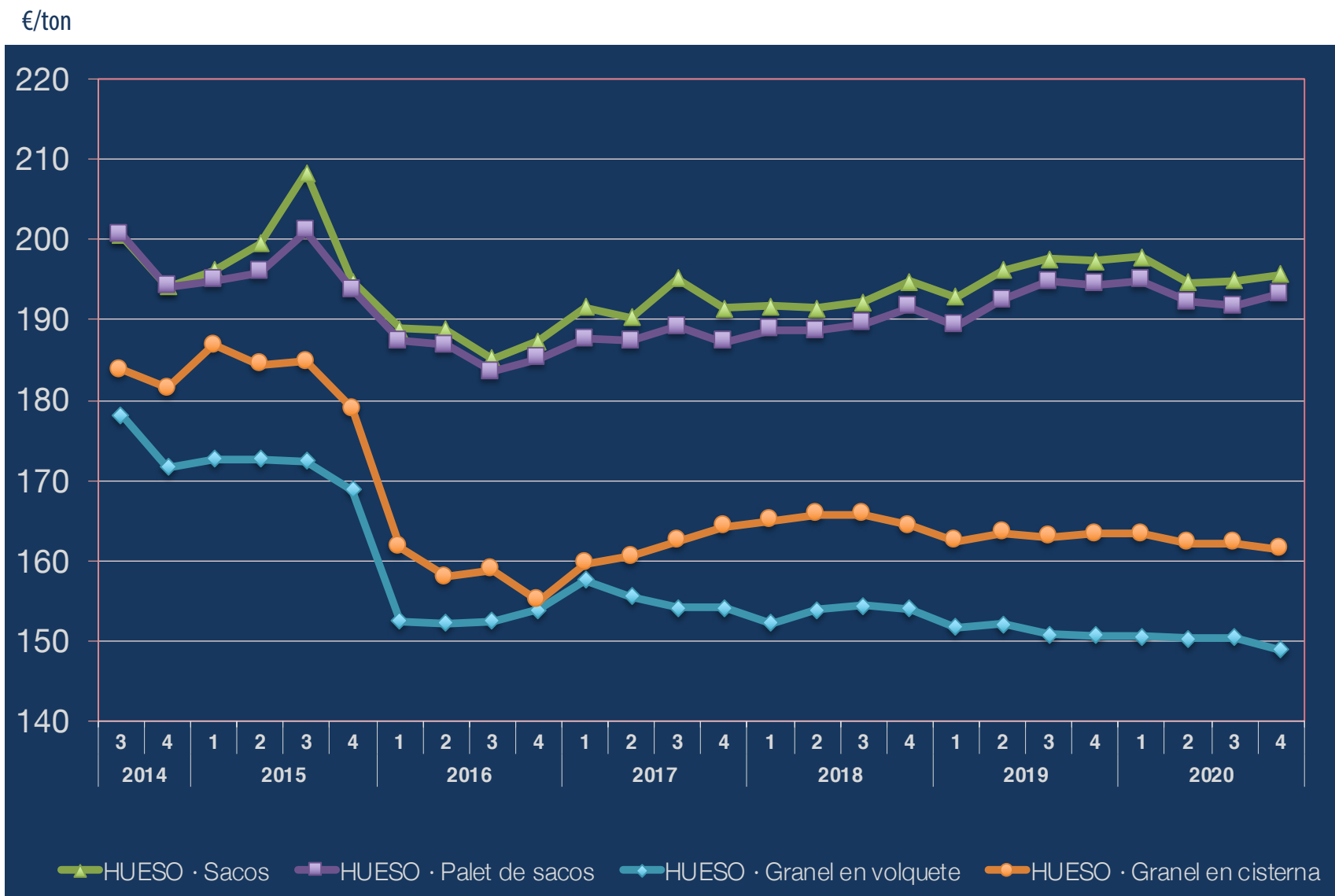
Las clases de huesos de aceituna considerados son las correspondientes a las clases A1 y A2 de la norma española para el hueso, UNE 164003.

Los precios se expresan en €/tn y en c€/kWh; esta última unidad de medida nos facilita las comparaciones con los costes de combustibles fósiles como el gasóleo o el gas natural.

Para obtener los valores medios se han procesado los datos estadísticamente eliminándose valores extremos que distan de la media más de 3 veces la desviación típica.

Evolución del precio medio del HUESO DE ACEITUNA para uso doméstico

3^{er} Trimestre de 2014 a 4^o Trimestre de 2020



Precio medio trimestral para el HUESO DE ACEITUNA

	4T · 2019	1T · 2020	2T · 2020	3T · 2020	4T · 2020
SACO					
€/tn	197,26	197,78	194,67	194,83	195,58
c€/kWh	4,14	4,15	4,09	4,09	4,10
IPB trimestral	-0,1%	0,3%	-1,6%	0,1%	0,4%
PALET de sacos					
€/tn	194,36	194,85	192,23	191,62	193,20
c€/kWh	4,08	4,09	4,03	4,02	4,05
IPB trimestral	-0,2%	0,3%	-1,3%	-0,3%	0,8%
GRANEL en volquete					
€/tn	150,71	150,68	150,39	150,45	148,95
c€/kWh	3,16	3,16	3,16	3,16	3,13
IPB trimestral	-0,1%	0,0%	-0,2%	0,0%	-1,0%
GRANEL en cisterna					
€/tn	163,41	163,44	162,21	162,22	161,45
c€/kWh	3,43	3,43	3,40	3,40	3,39
IPB trimestral	0,2%	0,0%	-0,7%	0,0%	-0,5%

Precio medio trimestral para el HUESO DE ACEITUNA

El **IPB trimestral** representa el porcentaje de variación del precio trimestre a trimestre.

Los precios medios a consumidor final incluyen el 21% de IVA y un transporte medio de 200 km en formato a granel.

Se solicitaron precios de hueso de aceituna en tres formatos diferentes, sacos de diversas capacidades (15, 18, 20 y 25 kg.) en €/tn, un pallet de sacos (€/tn) y precio del hueso de aceituna a granel camión completo o cantidad mínima (€/tn).

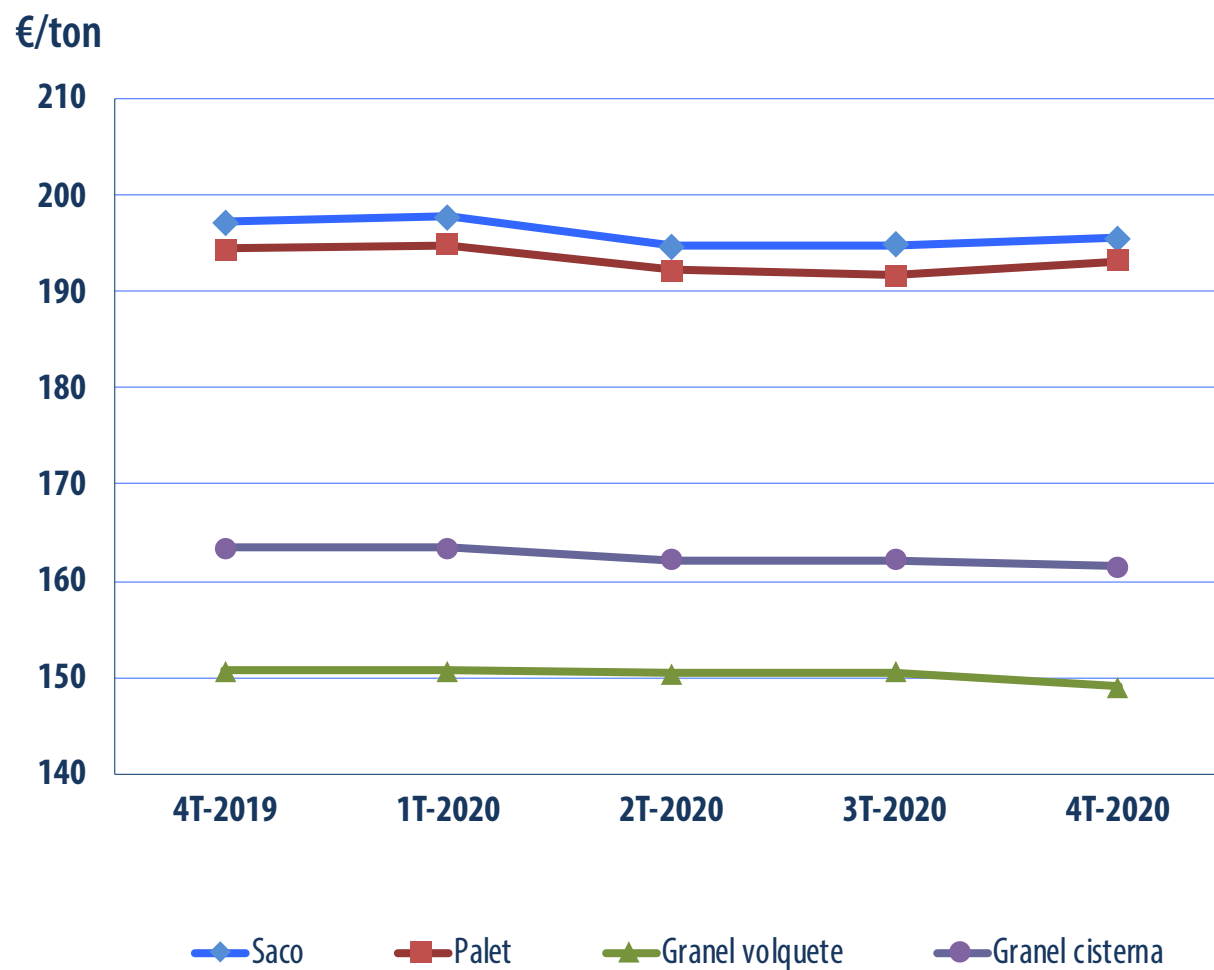
Las clases de huesos de aceituna considerados son las correspondientes a las clases A1 y A2 de la norma española para el hueso, UNE 164003.

Los precios se expresan en €/tn y en c€/kWh; esta última unidad de medida nos facilita las comparaciones con los costes de combustibles fósiles como el gasóleo o el gas natural.

Para obtener los valores medios se han procesado los datos estadísticamente eliminándose valores extremos que distan de la media más de 3 veces la desviación típica.

Evolución del precio trimestral del HUESO de ACEITUNA en varios formatos

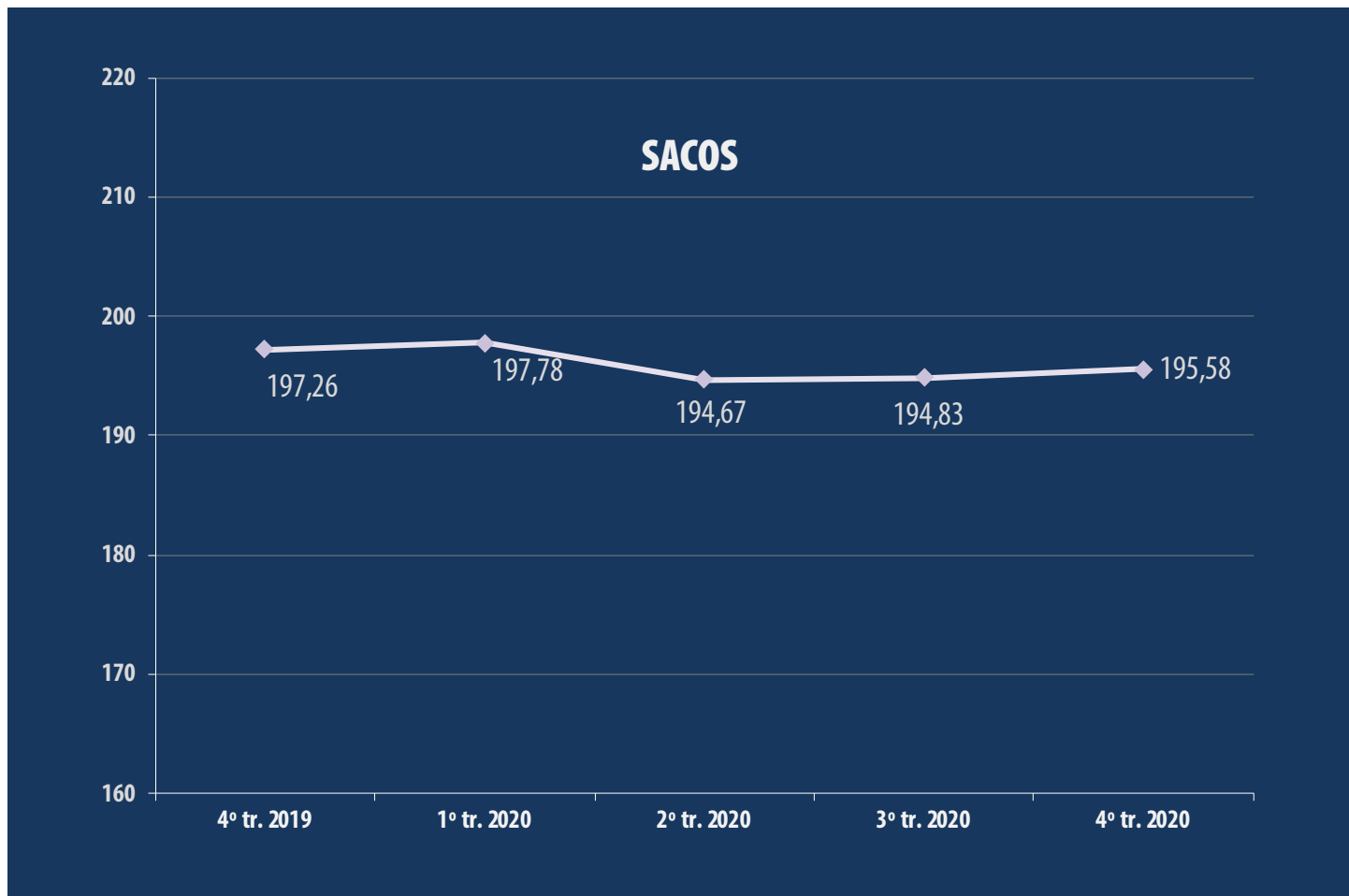
3^{er} Trimestre de 2014 a 4^o Trimestre de 2020



Evolución del precio trimestral del HUESO DE ACEITUNA en SACO

3^{er} Trimestre de 2014 a 4^o Trimestre de 2020

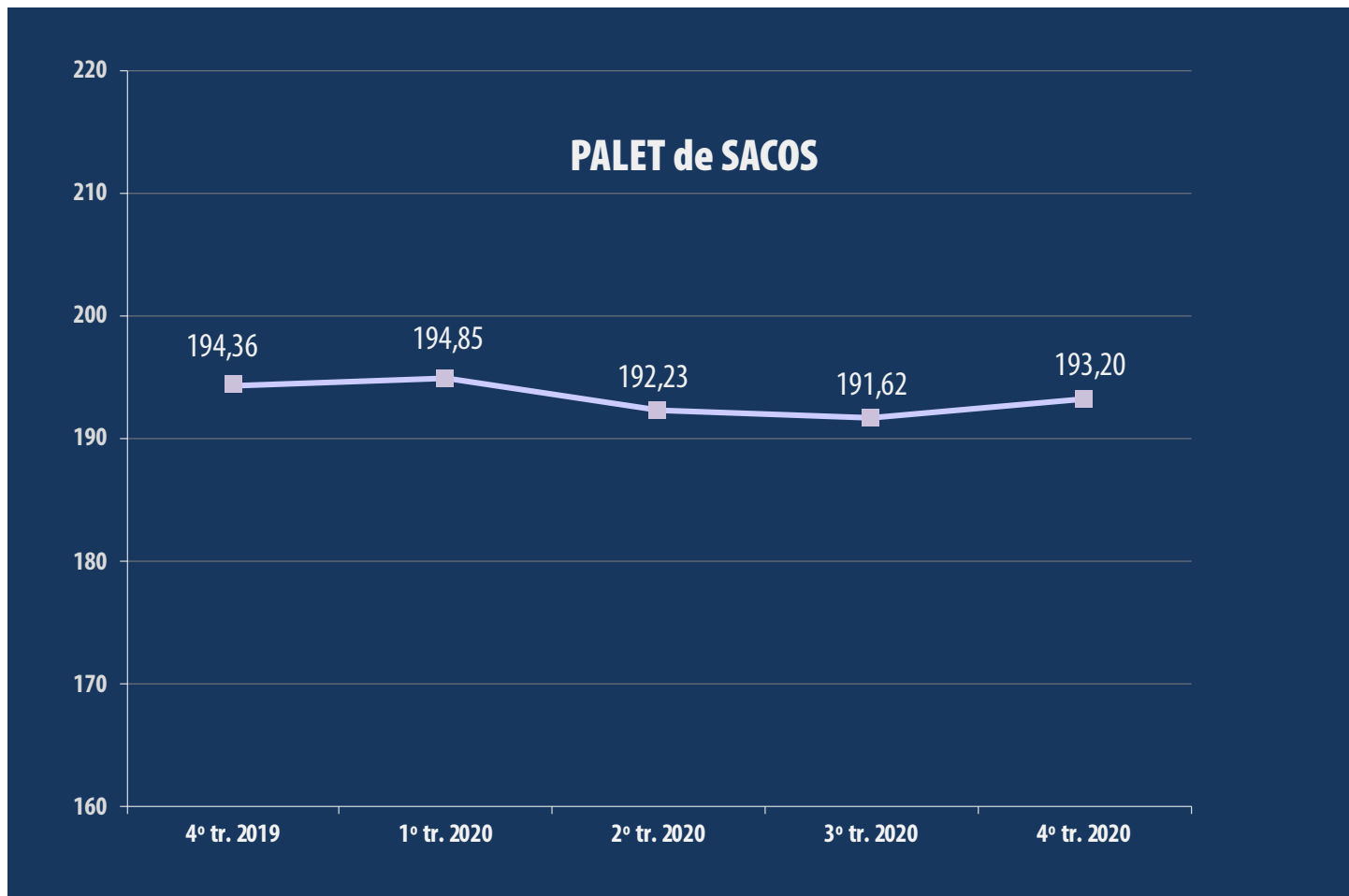
€/ton



Evolución del precio trimestral del HUESO DE ACEITUNA en PALET

3^{er} Trimestre de 2014 a 4^o Trimestre de 2020

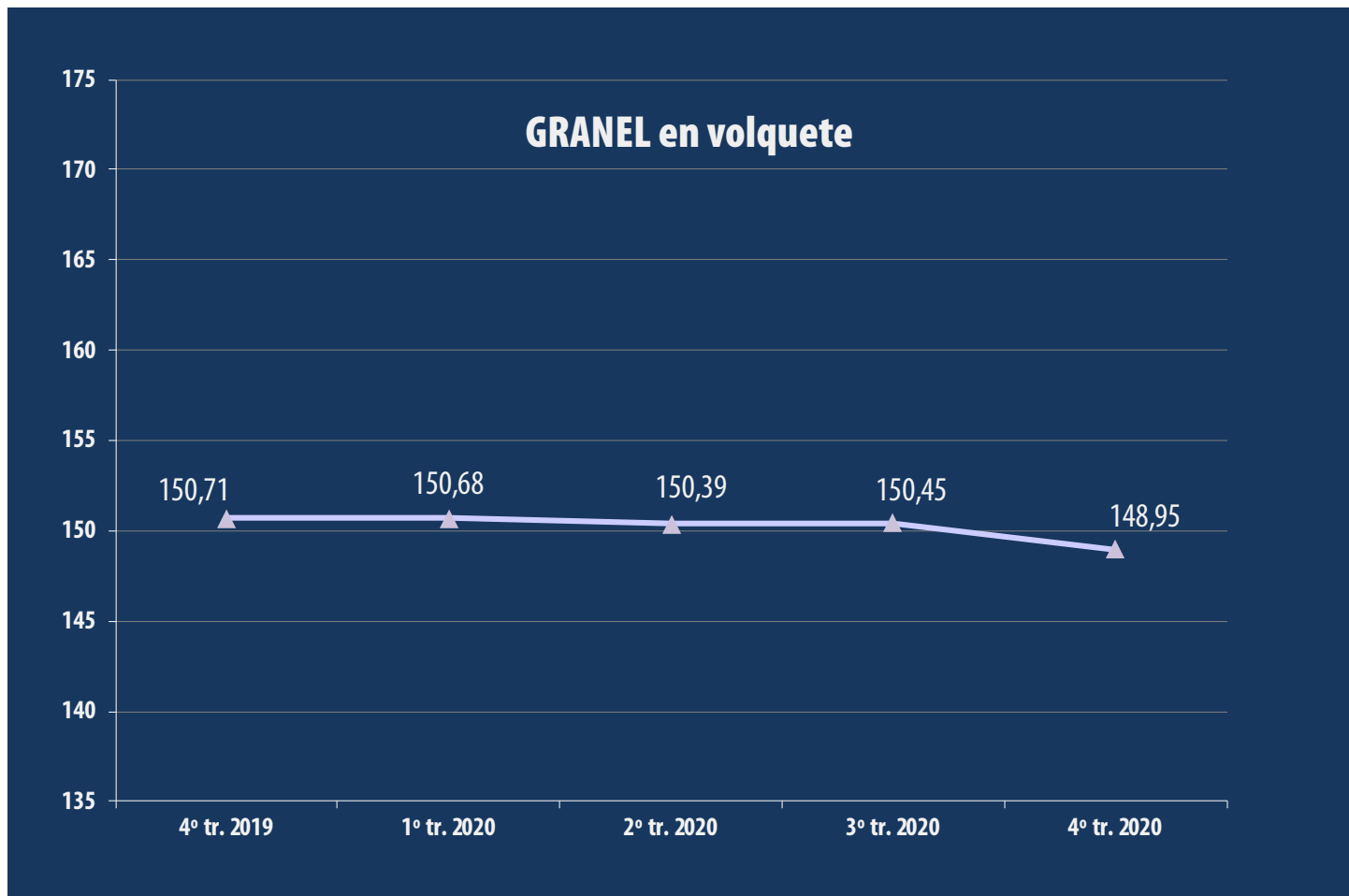
€/ton



Evolución del precio trimestral del HUESO DE ACEITUNA a GRANEL en VOLQUETE

3^{er} Trimestre de 2014 a 4^o Trimestre de 2020

€/ton



Evolución del precio trimestral del HUESO DE ACEITUNA a GRANEL en CISTERNA

3^{er} Trimestre de 2014 a 4^o Trimestre de 2020

€/ton

