



# Índice de precios de **HUESO de ACEITUNA** para uso doméstico en España

Evolución 3T 2014 - 3T 2021



Fecha de actualización: **octubre 2021**

**aveBiom**  
Asociación Española  
de la Biomasa

## Precio medio anual para el HUESO DE ACEITUNA

	2014	2015	2016	2017	2018	2019	2020	2021 (1T)	2021 (2T)	2021 (3T)
<b>SACO</b>										
€/tn	197,35	199,66	187,56	192,07	192,49	195,96	195,72	194,70	194,05	195,25
c€/kWh	4,14	4,19	3,94	4,03	4,04	4,11	4,11	4,09	4,07	4,10
<b>IPB anual</b>		<b>1,2%</b>	<b>-6,1%</b>	<b>2,4%</b>	<b>0,2%</b>	<b>1,8%</b>	<b>-0,1%</b>	<b>-0,4%</b>	<b>-0,3%</b>	<b>0,6%</b>
<b>IPB anual acumulado</b> (en base 2014)		<b>1,2%</b>	<b>-5,0%</b>	<b>-2,7%</b>	<b>-2,5%</b>	<b>-0,7%</b>	<b>-2,0%</b>			
<b>PALET de sacos</b>										
€/tn	197,40	196,38	185,72	187,80	189,57	192,71	192,98	192,94	192,31	193,07
c€/kWh	4,14	4,12	3,90	3,94	3,98	4,04	4,05	4,05	4,04	4,05
<b>IPB anual</b>		<b>-0,5%</b>	<b>-5,4%</b>	<b>1,1%</b>	<b>0,9%</b>	<b>1,7%</b>	<b>0,1%</b>	<b>-0,1%</b>	<b>-0,3%</b>	<b>0,9%</b>
<b>IPB anual acumulado</b> (en base 2014)		<b>-0,5%</b>	<b>-5,9%</b>	<b>-4,9%</b>	<b>-4,0%</b>	<b>-2,4%</b>	<b>-1,7%</b>			
<b>GRANEL en VOLQUETE</b>										
€/tn	174,91	171,63	152,83	155,37	153,69	151,41	150,12	149,09	150,42	153,05
c€/kWh	3,67	3,60	3,21	3,26	3,23	3,18	3,15	3,13	3,16	3,21
<b>IPB anual</b>		<b>-1,9%</b>	<b>-11,0%</b>	<b>1,7%</b>	<b>-1,1%</b>	<b>-1,5%</b>	<b>-0,8%</b>	<b>0,1%</b>	<b>0,9%</b>	<b>1,6%</b>
<b>IPB anual acumulado</b> (en base 2014)		<b>-1,9%</b>	<b>-12,6%</b>	<b>-11,2%</b>	<b>-12,1%</b>	<b>-13,4%</b>	<b>-12,5%</b>			
<b>GRANEL en CISTERNA</b>										
€/tn	182,61	183,76	158,43	161,76	165,28	163,11	162,33	161,60	163,07	168,63
c€/kWh	3,83	3,86	3,32	3,39	3,47	3,42	3,41	3,39	3,42	3,54
<b>IPB anual</b>		<b>0,6%</b>	<b>-13,8%</b>	<b>2,1%</b>	<b>2,2%</b>	<b>-1,3%</b>	<b>-0,5%</b>	<b>0,1%</b>	<b>0,9%</b>	<b>3,4%</b>
<b>IPB anual acumulado</b> (en base 2014)		<b>0,6%</b>	<b>-13,2%</b>	<b>-11,4%</b>	<b>-9,5%</b>	<b>-10,7%</b>	<b>-11,7%</b>			

## Precio medio anual para el HUESO DE ACEITUNA

El **IPB anual** representa el porcentaje de variación del precio año a año.

El **IPB anual acumulado** (*en base 2014*) representa el porcentaje de variación del precio desde el inicio de la elaboración del Índice hasta la actualidad.

Los precios medios a consumidor final incluyen el 21% de IVA y un transporte medio de 200 km en formato a granel.

Se solicitaron precios de hueso de aceituna en tres formatos diferentes, sacos de diversas capacidades (15, 18, 20 y 25 kg.) en €/tn, un pallet de sacos (€/tn) y precio del hueso de aceituna a granel camión completo o cantidad mínima (€/tn).

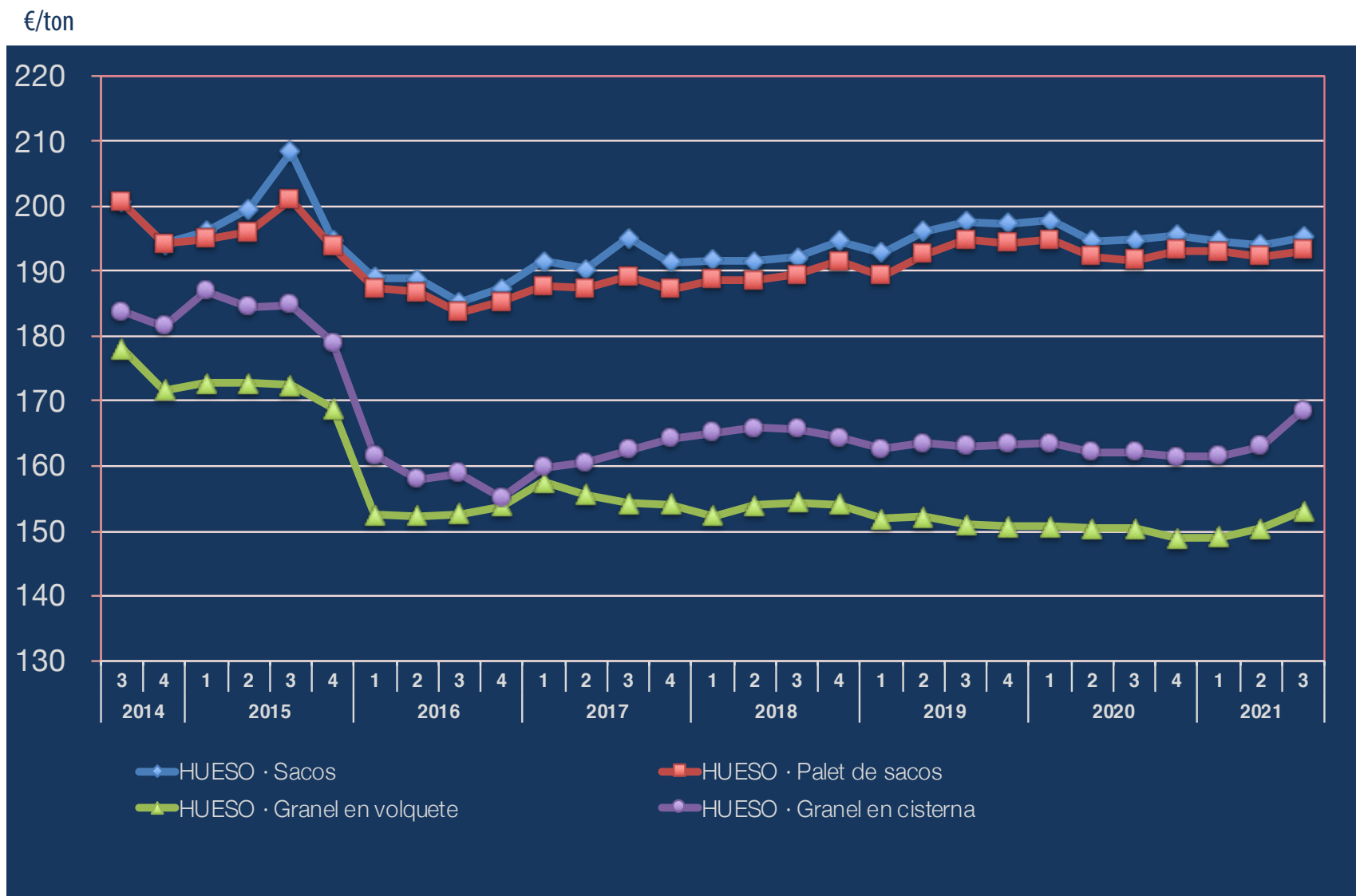
Las clases de huesos de aceituna considerados son las correspondientes a las clases A1 y A2 de la norma española para el hueso, UNE 164003.

Los precios se expresan en €/tn y en c€/kWh; esta última unidad de medida nos facilita las comparaciones con los costes de combustibles fósiles como el gasóleo o el gas natural.

Para obtener los valores medios se han procesado los datos estadísticamente eliminándose valores extremos que distan de la media más de 3 veces la desviación típica.

## Evolución del precio medio del HUESO DE ACEITUNA para uso doméstico

3<sup>er</sup> Trimestre de 2014 a 3<sup>er</sup> Trimestre de 2021



## Precio medio trimestral para el HUESO DE ACEITUNA

	3T · 2020	4T · 2020	1T · 2021	2T · 2021	3T · 2021
<b>SACO</b>					
€/tn	194,83	195,58	194,70	194,05	195,25
c€/kWh	4,09	4,10	4,09	4,07	4,10
<b>IPB trimestral</b>	<b>0,1%</b>	<b>0,4%</b>	<b>-0,4%</b>	<b>-0,3%</b>	<b>0,6%</b>
<b>PALET de sacos</b>					
€/tn	191,62	193,20	192,94	192,31	193,07
c€/kWh	4,02	4,05	4,05	4,04	4,05
<b>IPB trimestral</b>	<b>-0,3%</b>	<b>0,8%</b>	<b>-0,1%</b>	<b>-0,3%</b>	<b>0,9%</b>
<b>GRANEL en volquete</b>					
€/tn	150,45	148,95	149,09	150,42	153,05
c€/kWh	3,16	3,13	3,13	3,16	3,21
<b>IPB trimestral</b>	<b>0,0%</b>	<b>-1,0%</b>	<b>0,1%</b>	<b>0,9%</b>	<b>1,6%</b>
<b>GRANEL en cisterna</b>					
€/tn	162,22	161,45	161,60	163,07	168,63
c€/kWh	3,40	3,39	3,39	3,42	3,54
<b>IPB trimestral</b>	<b>0,0%</b>	<b>-0,5%</b>	<b>0,1%</b>	<b>0,9%</b>	<b>3,4%</b>

## Precio medio trimestral para el HUESO DE ACEITUNA

---

El **IPB trimestral** representa el porcentaje de variación del precio trimestre a trimestre.

Los precios medios a consumidor final incluyen el 21% de IVA y un transporte medio de 200 km en formato a granel.

Se solicitaron precios de hueso de aceituna en tres formatos diferentes, sacos de diversas capacidades (15, 18, 20 y 25 kg.) en €/tn, un pallet de sacos (€/tn) y precio del hueso de aceituna a granel camión completo o cantidad mínima (€/tn).

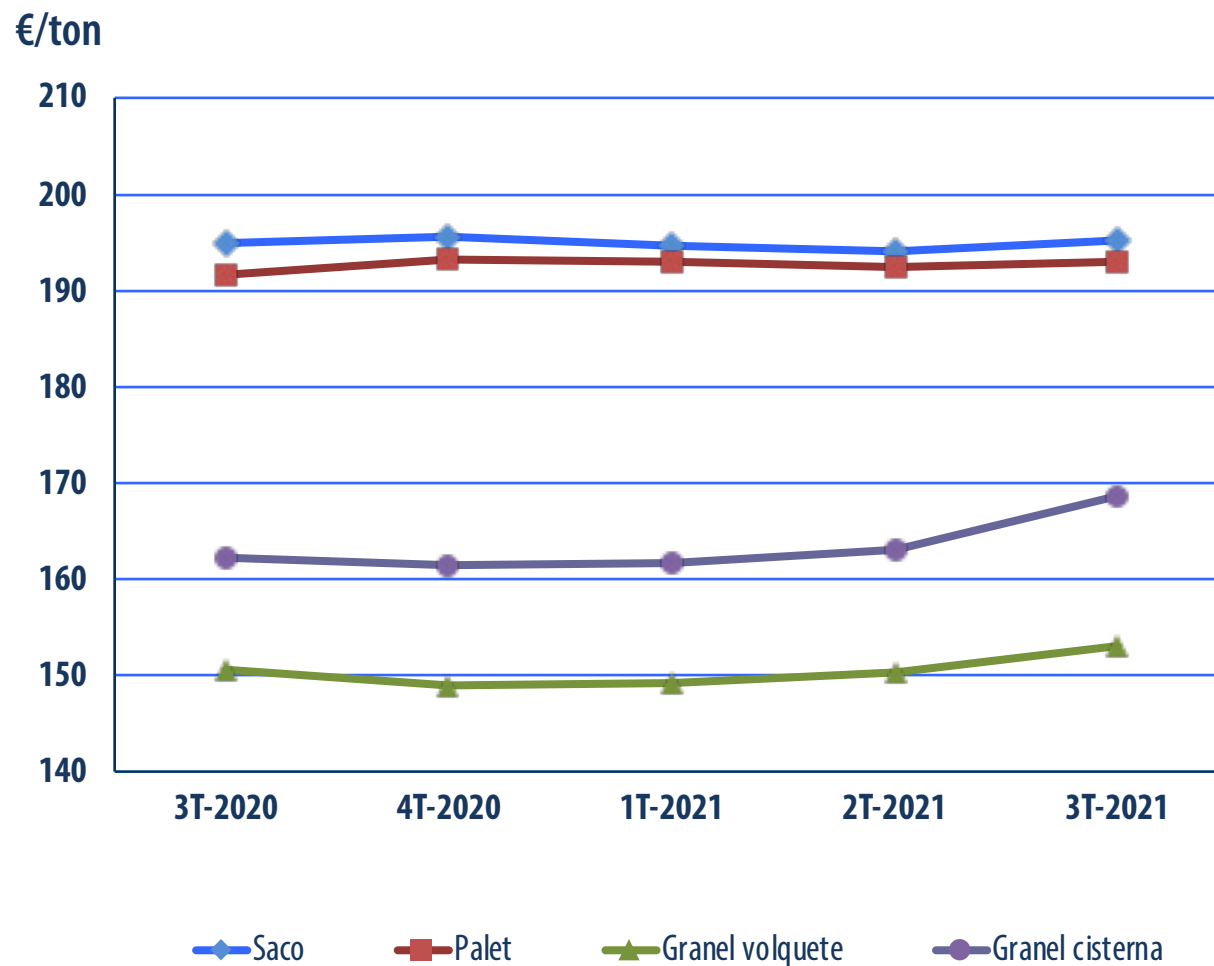
Las clases de huesos de aceituna considerados son las correspondientes a las clases A1 y A2 de la norma española para el hueso, UNE 164003.

Los precios se expresan en €/tn y en c€/kWh; esta última unidad de medida nos facilita las comparaciones con los costes de combustibles fósiles como el gasóleo o el gas natural.

Para obtener los valores medios se han procesado los datos estadísticamente eliminándose valores extremos que distan de la media más de 3 veces la desviación típica.

## Evolución del precio trimestral del HUESO de ACEITUNA en varios formatos

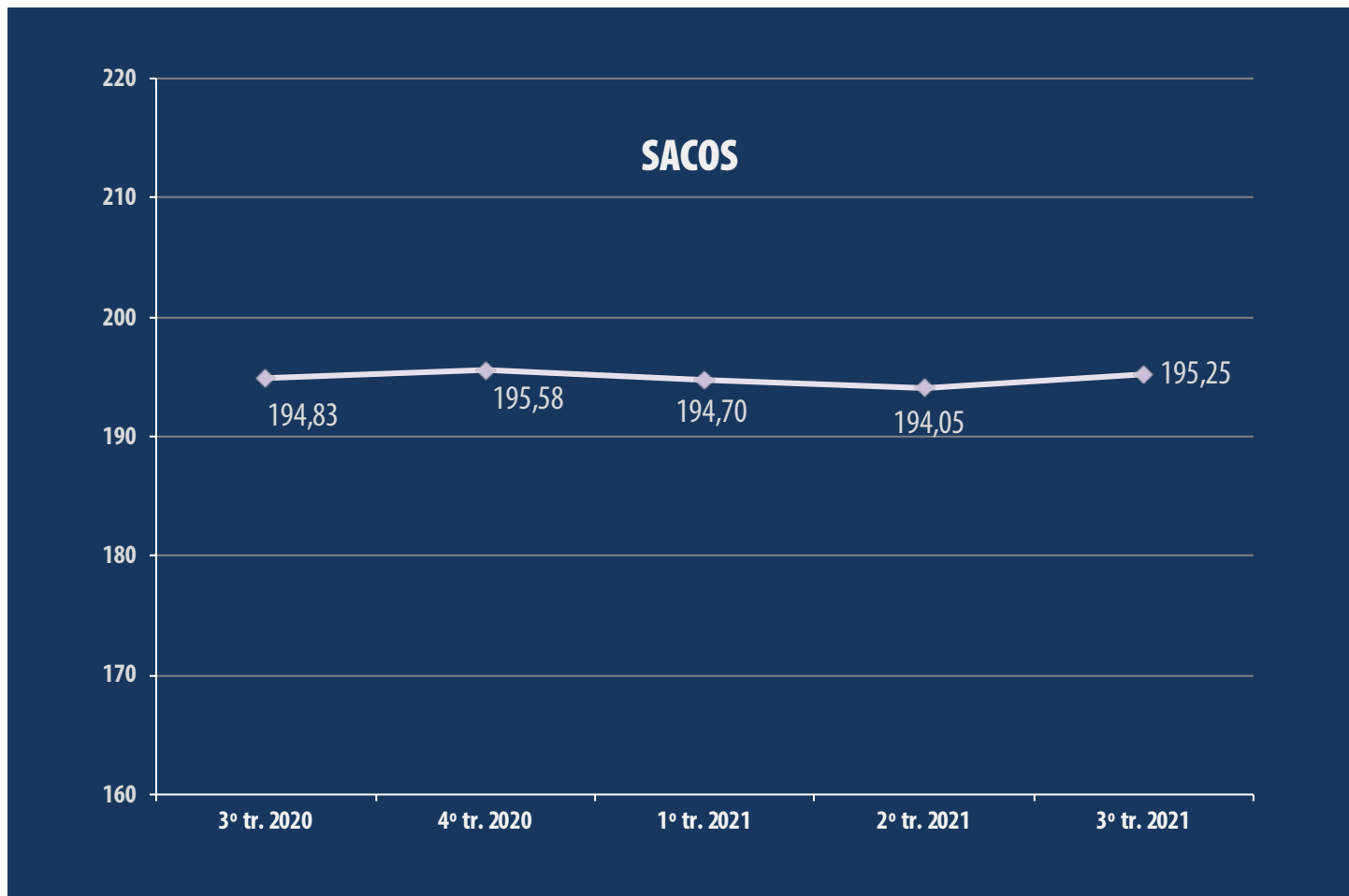
3<sup>er</sup> Trimestre de 2020 a 3<sup>er</sup> Trimestre de 2021



## Evolución del precio trimestral del HUESO DE ACEITUNA en SACO

3<sup>er</sup> Trimestre de 2020 a 3<sup>er</sup> Trimestre de 2021

€/ton

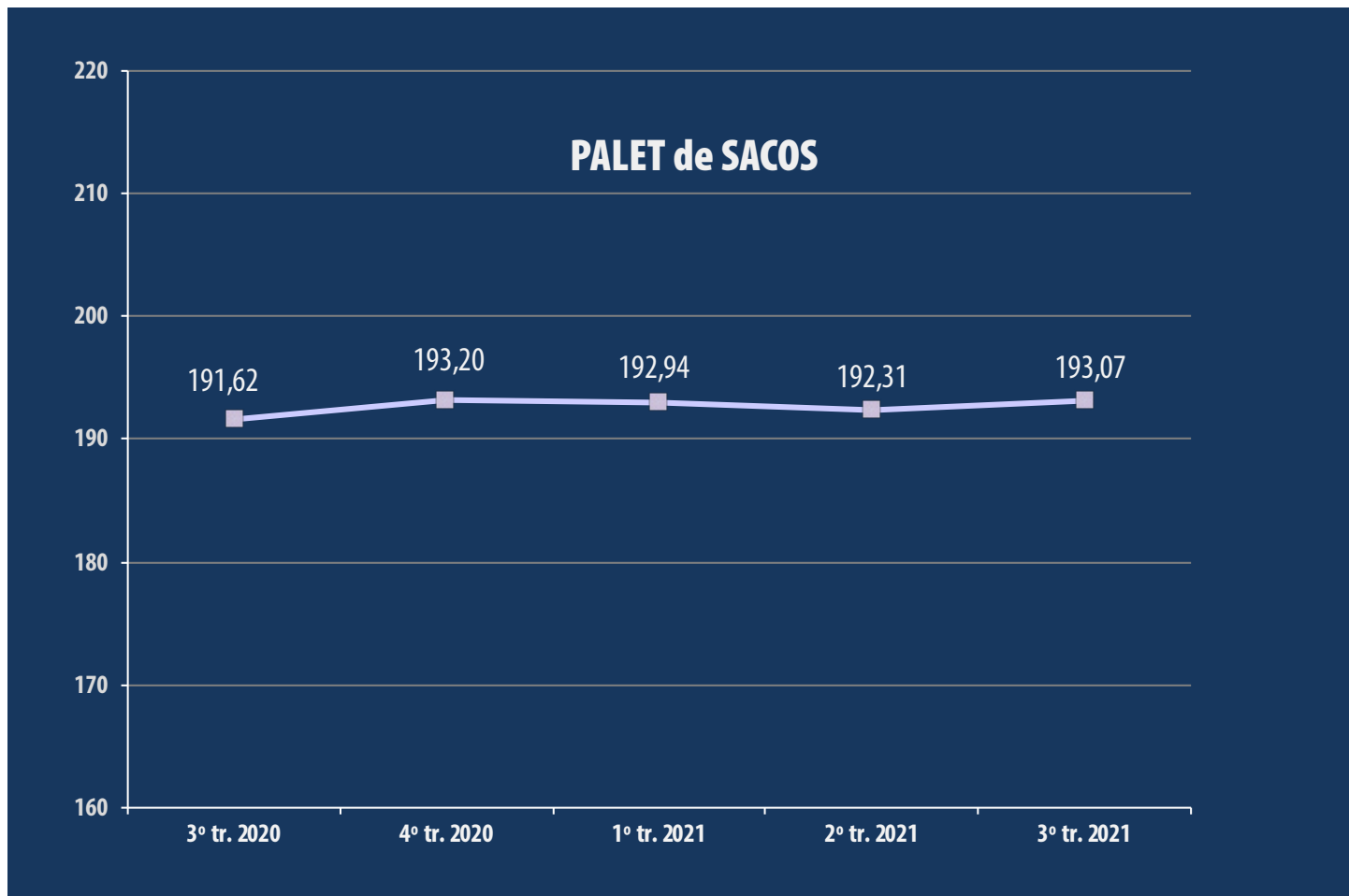




## Evolución del precio trimestral del HUESO DE ACEITUNA en PALET

3<sup>er</sup> Trimestre de 2020 a 3<sup>er</sup> Trimestre de 2021

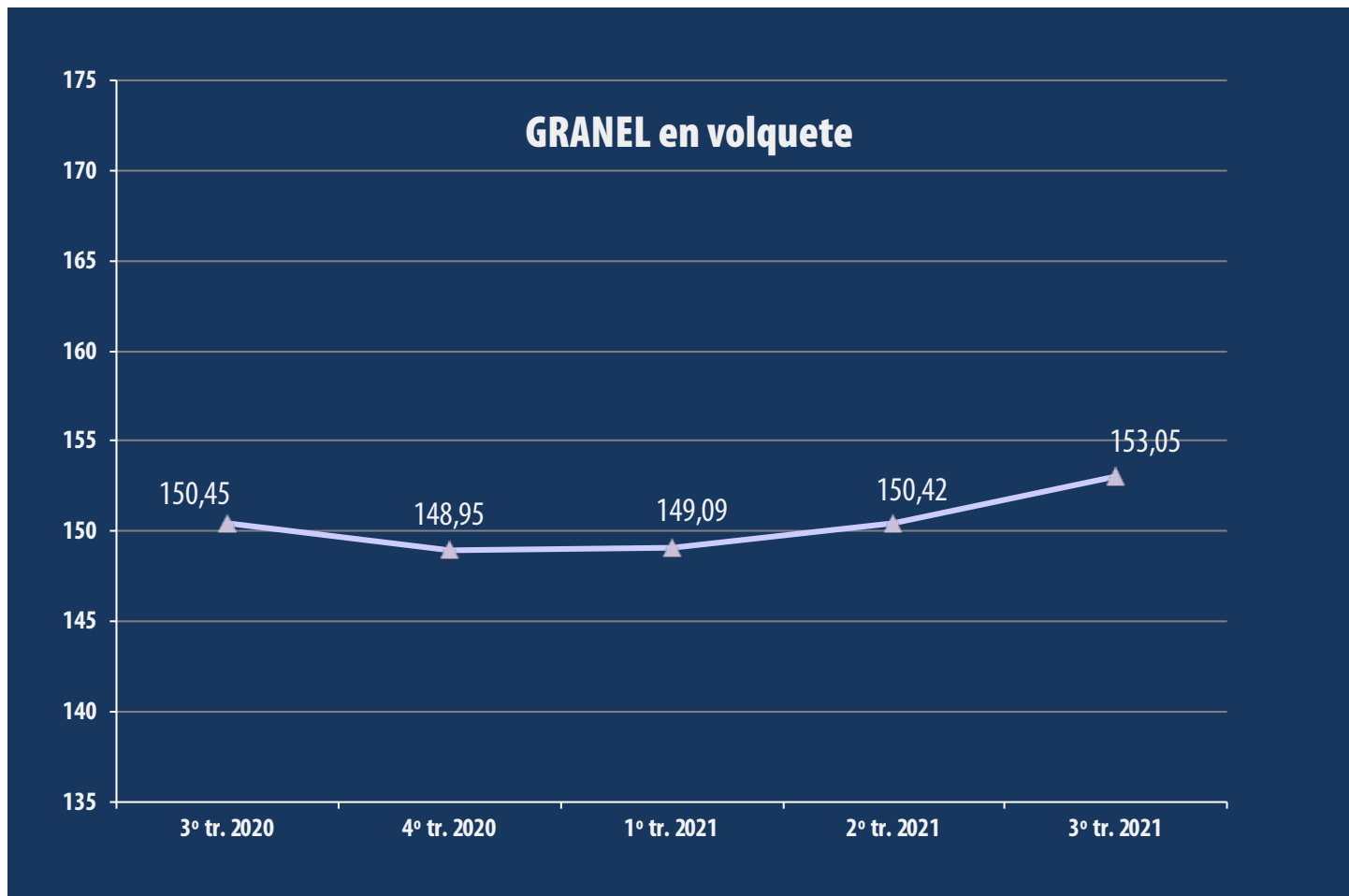
€/ton



## Evolución del precio trimestral del HUESO DE ACEITUNA a GRANEL en VOLQUETE

3<sup>er</sup> Trimestre de 2020 a 3<sup>er</sup> Trimestre de 2021

€/ton



## Evolución del precio trimestral del HUESO DE ACEITUNA a GRANEL en CISTERNA

3<sup>er</sup> Trimestre de 2020 a 3<sup>er</sup> Trimestre de 2021

€/ton

