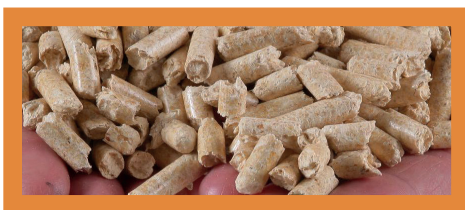




# Índice de precios del **PELLET de MADERA** para uso doméstico en España

Evolución 1T 2012 - 4T 2021



Fecha de actualización: **febrero 2021**

**aveBiom**  
Asociación Española  
de la Biomasa

## Precio medio anual para el PELLET

	2012	2013	2014	2015	2016	2017	2018	2019	2020 (2T)	2020 (3T)	2020 (4T)	2020
<b>SACO de 15 kg</b>												
€/saco	4,13	4,24	4,35	4,21	3,93	3,92	4,02	4,44	4,37	4,36	4,34	4,39
c€/kWh		5,94	6,09	5,89	5,50	5,49	5,62	6,22	6,11	6,10	6,07	6,14
<b>IPB anual</b>		<b>2,8%</b>	<b>2,6%</b>	<b>-3,3%</b>	<b>-6,6%</b>	<b>-0,2%</b>	<b>2,4%</b>	<b>10,6%</b>	-2,7%	-0,1%	-0,6%	<b>-1,2%</b>
<b>IPB anual acumulado</b> (en base 2012)		<b>2,8%</b>	<b>5,4%</b>	<b>2,0%</b>	<b>-4,7%</b>	<b>-5,0%</b>	<b>-2,7%</b>	<b>7,7%</b>				<b>3,4%</b>
<b>PALET de sacos</b>												
€/tn	264,61	273,86	280,98	269,88	254,93	252,25	260,74	289,24	283,77	283,37	280,78	284,29
c€/kWh		5,75	5,90	5,66	5,35	5,29	5,47	6,07	5,95	5,95	5,89	5,97
<b>IPB anual</b>		<b>3,5%</b>	<b>2,6%</b>	<b>-4,0%</b>	<b>-5,5%</b>	<b>-1,0%</b>	<b>3,4%</b>	<b>10,9%</b>	-1,9%	-0,1%	-0,9%	<b>-1,7%</b>
<b>IPB anual acumulado</b> (en base 2012)		<b>3,5%</b>	<b>6,2%</b>	<b>2,0%</b>	<b>-3,7%</b>	<b>-4,7%</b>	<b>-1,5%</b>	<b>9,3%</b>				<b>3,8%</b>
<b>GRANEL en VOLQUETE</b>												
€/tn	229,29	243,19	247,18	233,44	225,98	221,61	226,45	245,94	239,95	237,55	237,01	240,27
c€/kWh		4,98	5,06	4,90	4,74	4,65	4,75	5,16	5,04	4,98	4,97	5,04
<b>IPB anual</b>		<b>6,1%</b>	<b>1,6%</b>	<b>-5,6%</b>	<b>-3,2%</b>	<b>-1,9%</b>	<b>2,2%</b>	<b>8,6%</b>	-2,7%	-1,0%	-0,2%	<b>-2,3%</b>
<b>IPB anual acumulado</b> (en base 2012)		<b>6,1%</b>	<b>7,8%</b>	<b>1,8%</b>	<b>-1,4%</b>	<b>-3,4%</b>	<b>-1,2%</b>	<b>7,3%</b>				<b>-1,2%</b>
<b>GRANEL en CISTERNA</b>												
€/tn	230,79	244,59	253,50	245,04	234,59	232,27	241,31	264,52	254,80	255,77	258,22	256,90
c€/kWh		5,13	5,32	5,14	4,92	4,87	5,06	5,55	5,35	5,37	5,42	5,39
<b>IPB anual</b>		<b>6,0%</b>	<b>3,6%</b>	<b>-3,3%</b>	<b>-4,3%</b>	<b>-1,0%</b>	<b>3,9%</b>	<b>9,6%</b>	-1,6%	0,4%	1,0%	<b>-2,9%</b>
<b>IPB anual acumulado</b> (en base 2012)		<b>6,0%</b>	<b>9,8%</b>	<b>6,2%</b>	<b>1,6%</b>	<b>0,6%</b>	<b>4,6%</b>	<b>14,6%</b>				<b>5,0%</b>

## Precio medio anual para el PELLET

El **IPB anual** representa el porcentaje de variación del precio año a año.

El **IPB anual acumulado** (*en base 2012*) representa el porcentaje de variación del precio desde el inicio de la elaboración del Índice hasta la actualidad.

Los precios medios a consumidor final incluyen el 21% de IVA y un transporte medio de 200 km en formato a granel.

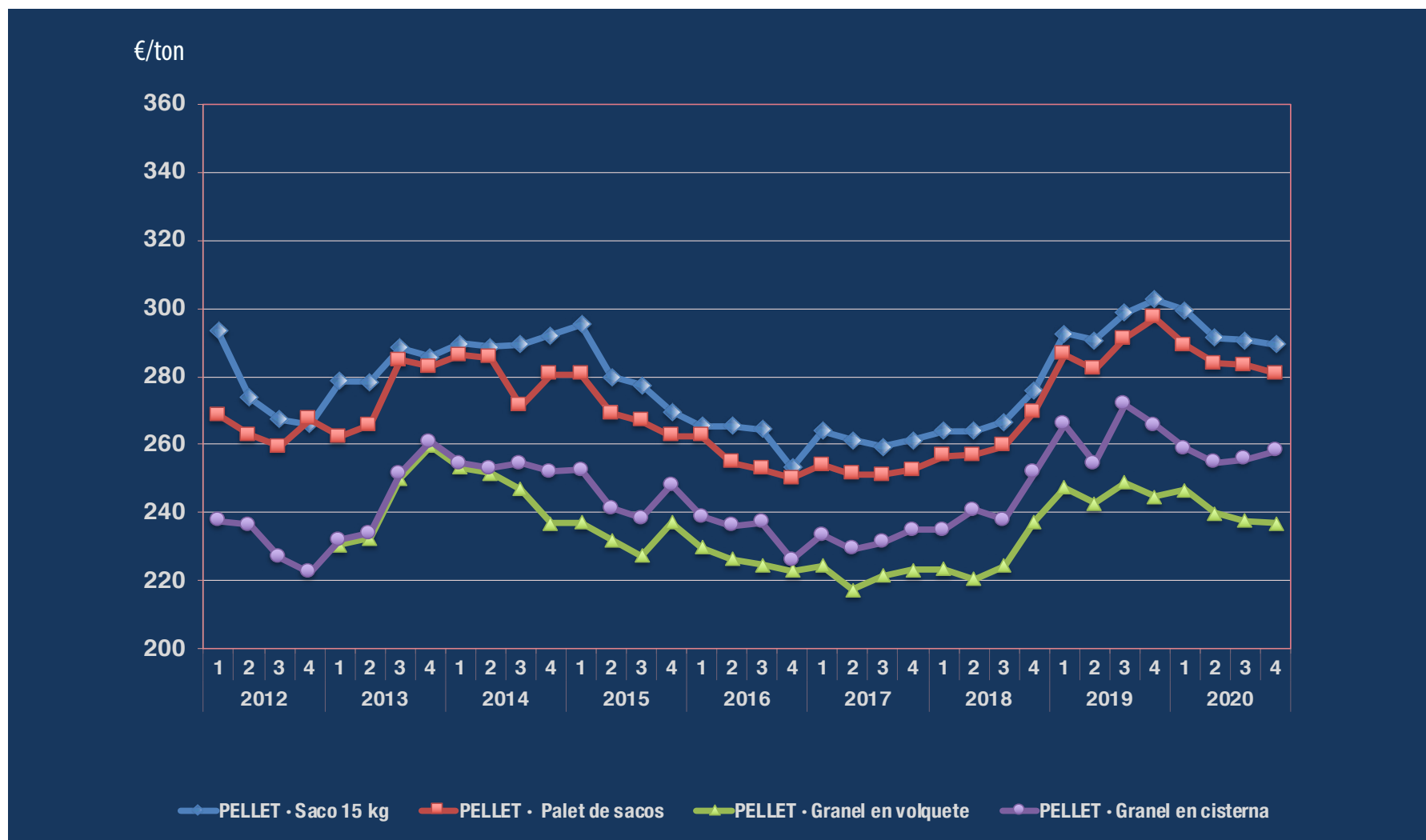
Se solicitaron precios de pellet en tres formatos diferentes: sacos de 15 kg, palet de sacos (€/tn) y pellet a granel en camión completo o cantidad mínima (€/tn). Se consideran las clases A1 y A2, correspondientes a la norma ISO 17225-2.

Los precios se expresan en €/tn y c€/kWh; esta última unidad de medida facilita las comparaciones con los costes de combustibles fósiles como el gasóleo o el gas natural. Para calcular el coste por contenido energético se ha considerado un poder calorífico del pellet de 4100 kcal/kg (4,76 kWh/kg).

Para obtener los valores medios se han desechado valores extremos que distan de la media más de 3 veces la desviación típica.

## Evolución del precio medio del PELLET para uso doméstico

1<sup>er</sup> Trimestre de 2012 a 4<sup>o</sup> Trimestre de 2020



## Precio medio trimestral para el PELLET

	4T · 2019	1T · 2020	2T · 2020	3T · 2020	4T · 2020
<b>SACO de 15 kg</b>					
€/saco	4,54	4,49	4,37	4,36	4,34
c€/kWh	6,35	6,28	6,11	6,10	6,07
<b>IPB trimestral</b>	<b>1,2%</b>	<b>-1,1%</b>	<b>-2,7%</b>	<b>-0,1%</b>	<b>-0,6%</b>
<b>PALET de sacos</b>					
€/tn	297,32	289,23	283,77	283,37	280,78
c€/kWh	6,24	6,07	5,95	5,95	5,89
<b>IPB trimestral</b>	<b>2,1%</b>	<b>-2,7%</b>	<b>-1,9%</b>	<b>-0,1%</b>	<b>-0,9%</b>
<b>GRANEL en volquete</b>					
€/tn	244,77	246,57	239,95	237,55	237,01
c€/kWh	5,14	5,17	5,04	4,98	4,97
<b>IPB trimestral</b>	<b>-1,6%</b>	<b>0,7%</b>	<b>-2,7%</b>	<b>-1,0%</b>	<b>-0,2%</b>
<b>GRANEL en cisterna</b>					
€/tn	265,76	258,82	254,80	255,77	258,22
c€/kWh	5,58	5,43	5,35	5,37	5,42
<b>IPB trimestral</b>	<b>-2,2%</b>	<b>-2,6%</b>	<b>-1,6%</b>	<b>0,4%</b>	<b>1,0%</b>

## Precio medio trimestral para el PELLET

---

El **IPB trimestral** representa el porcentaje de variación del precio trimestre a trimestre.

Los precios medios a consumidor final incluyen el 21% de IVA y un transporte medio de 200 km en formato a granel.

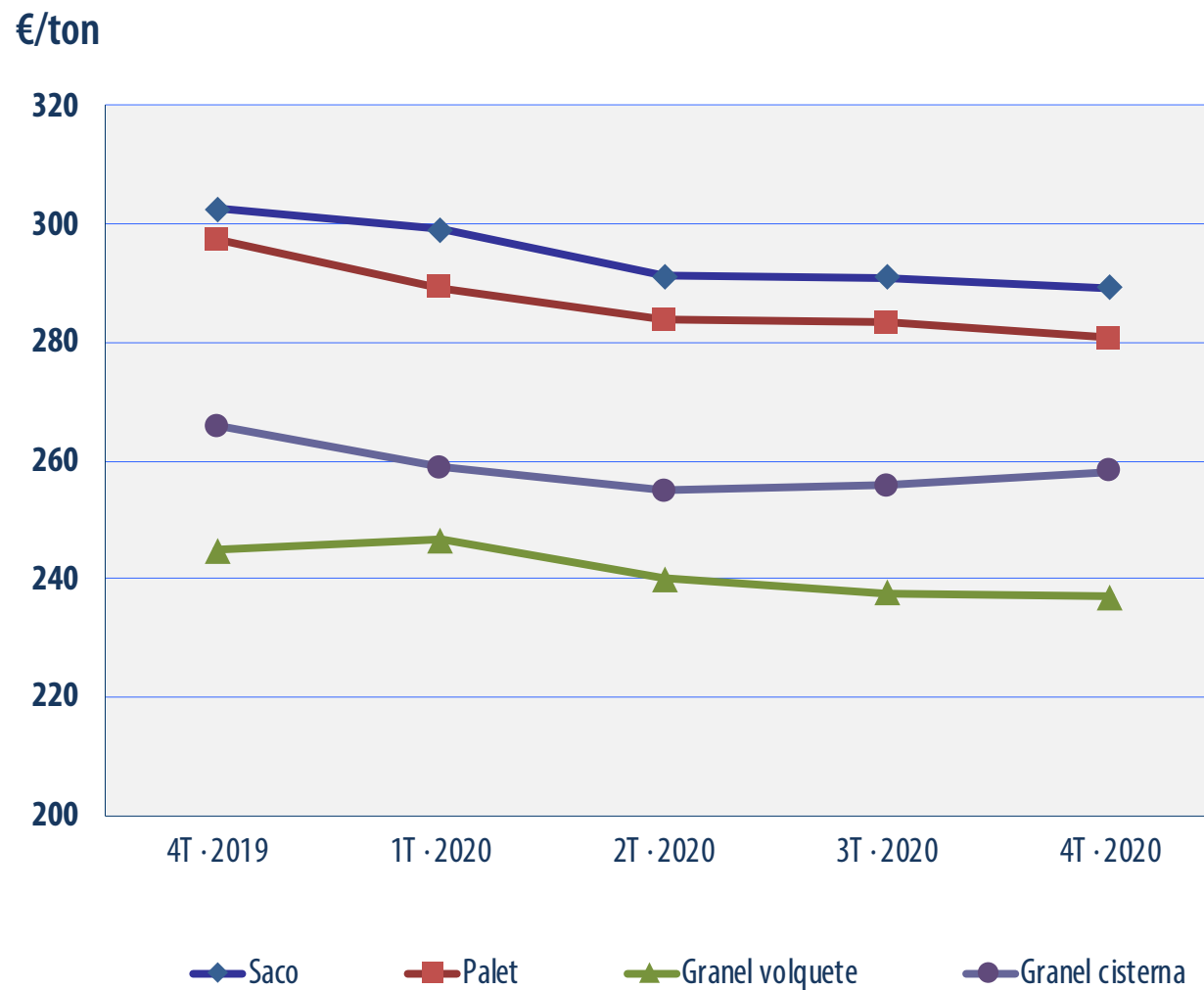
Se solicitaron precios de pellet en tres formatos diferentes: sacos de 15 kg, palet de sacos (€/tn) y pellet a granel en camión completo o cantidad mínima (€/tn). Se consideran las clases A1 y A2, correspondientes a la norma ISO 17225-2.

Los precios se expresan en €/tn y c€/kWh; esta última unidad de medida facilita las comparaciones con los costes de combustibles fósiles como el gasóleo o el gas natural. Para calcular el coste por contenido energético se ha considerado un poder calorífico del pellet de 4100 kcal/kg (4,76 kWh/kg).

Para obtener los valores medios se han desechado valores extremos que distan de la media más de 3 veces la desviación típica.

## Evolución del precio trimestral del PELLET en varios formatos

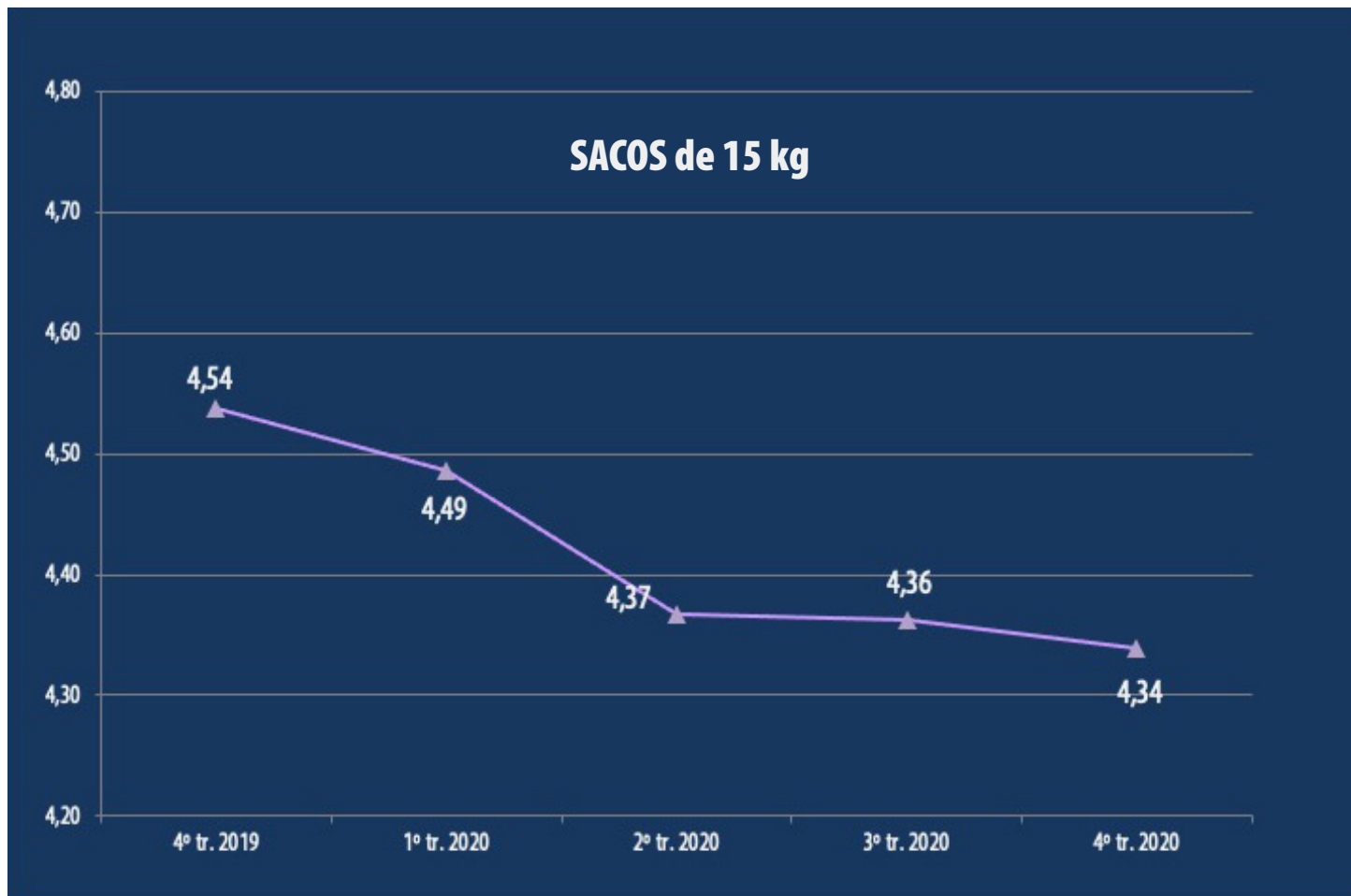
4º Trimestre de 2019 a 4º Trimestre de 2020



## Evolución del precio trimestral del PELLET en SACO

4º Trimestre de 2019 a 4º Trimestre de 2020

€/saco

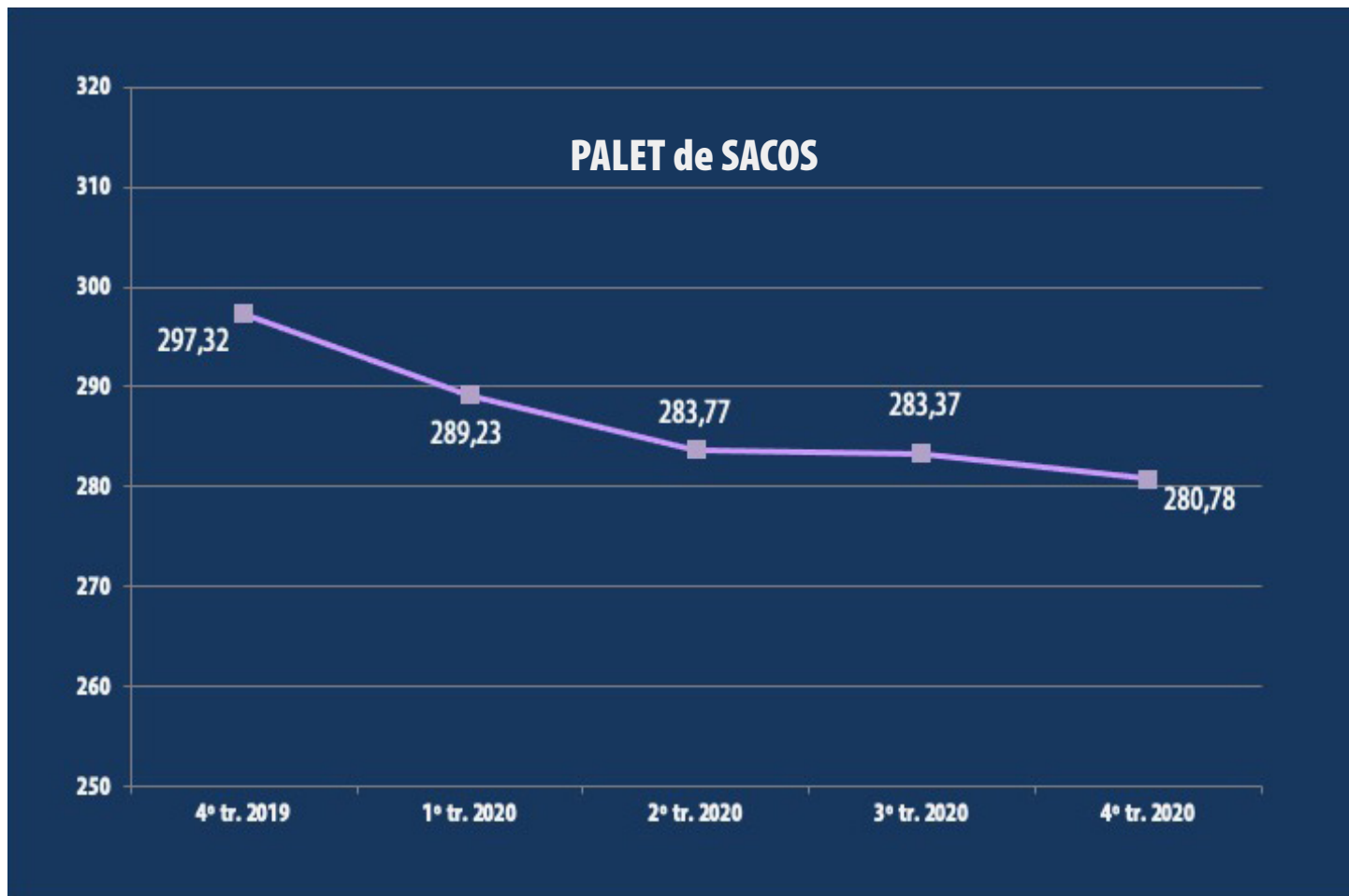




## Evolución del precio trimestral del PELLET en PALET

4º Trimestre de 2019 a 4º Trimestre de 2020

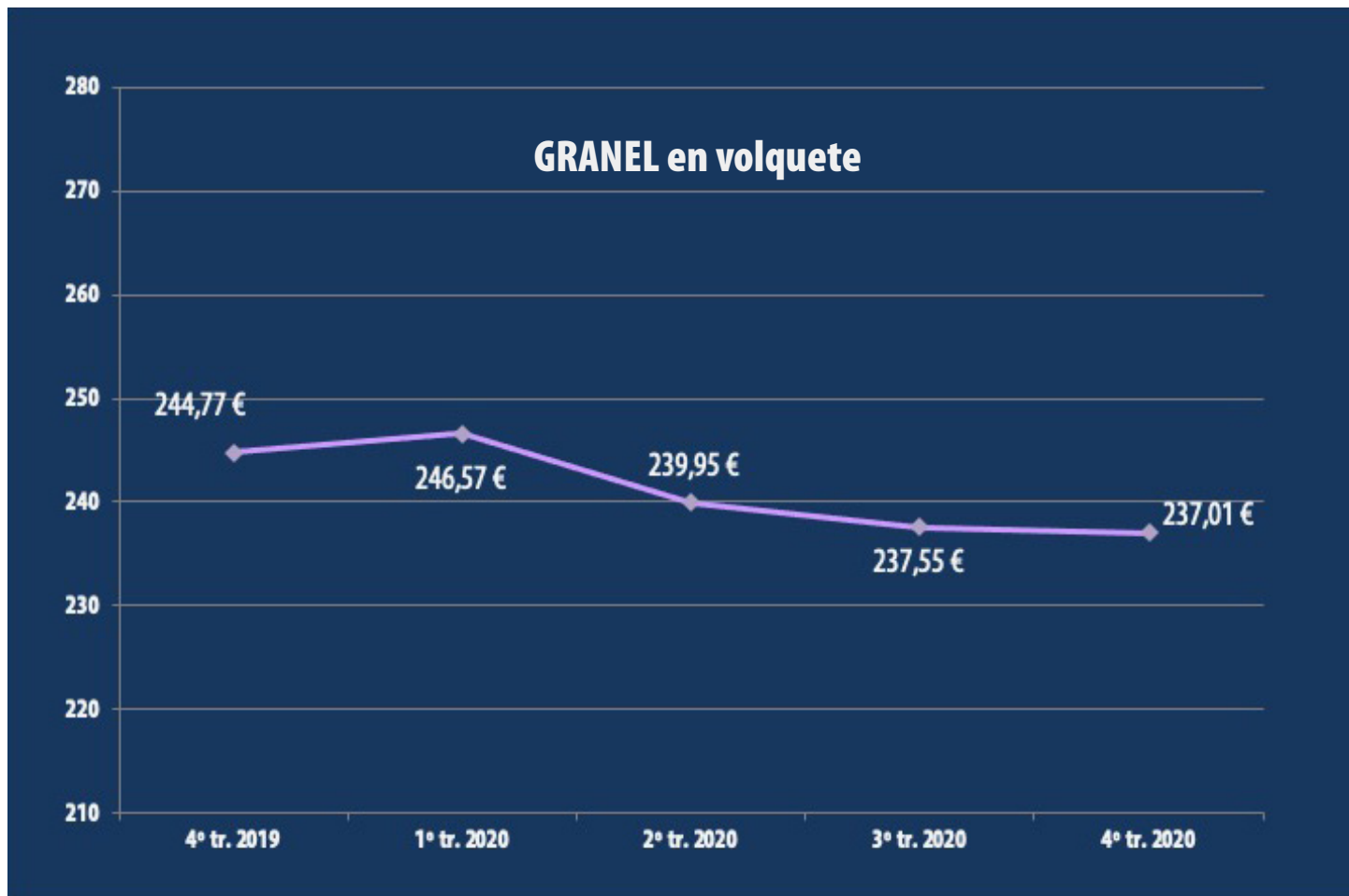
€/ton



## Evolución del precio trimestral del PELLET a GRANEL en VOLQUETE

4º Trimestre de 2019 a 4º Trimestre de 2020

€/ton



## Evolución del precio trimestral del PELLET a GRANEL en CISTERNA

4º Trimestre de 2019 a 4º Trimestre de 2020

€/ton

