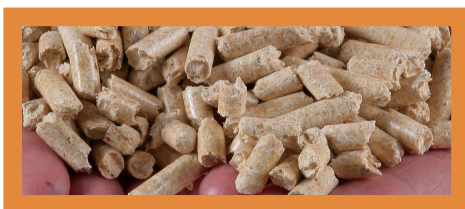




# Índice de precios del **PELLET de MADERA** para uso doméstico en España

Evolución 1T 2012 - 3T 2021



Fecha de actualización: **octubre 2021**

**aveBiom**  
Asociación Española  
de la Biomasa

## Precio medio anual para el PELLET

	2012	2013	2014	2015	2016	2017	2018	2019	2020	2021 (1T)	2021 (2T)	2021 (3T)
<b>SACO de 15 kg</b>												
€/saco	4,13	4,24	4,35	4,21	3,93	3,92	4,02	4,44	4,39	4,36	4,26	4,25
c€/kWh		5,94	6,09	5,89	5,50	5,49	5,62	6,22	6,14	6,10	5,96	5,95
<b>IPB anual</b>		<b>2,8%</b>	<b>2,6%</b>	<b>-3,3%</b>	<b>-6,6%</b>	<b>-0,2%</b>	<b>2,4%</b>	<b>10,6%</b>	<b>-1,2%</b>	0,4%	-2,3%	-0,1%
<b>IPB anual acumulado</b> (en base 2012)		<b>2,8%</b>	<b>5,4%</b>	<b>2,0%</b>	<b>-4,7%</b>	<b>-5,0%</b>	<b>-2,7%</b>	<b>7,7%</b>	<b>3,4%</b>			
<b>PALET de sacos</b>												
€/tn	264,61	273,86	280,98	269,88	254,93	252,25	260,74	289,24	284,29	282,12	277,49	278,81
c€/kWh		5,75	5,90	5,66	5,35	5,29	5,47	6,07	5,97	5,92	5,82	5,85
<b>IPB anual</b>		<b>3,5%</b>	<b>2,6%</b>	<b>-4,0%</b>	<b>-5,5%</b>	<b>-1,0%</b>	<b>3,4%</b>	<b>10,9%</b>	<b>-1,7%</b>	0,5%	-1,6%	0,5%
<b>IPB anual acumulado</b> (en base 2012)		<b>3,5%</b>	<b>6,2%</b>	<b>2,0%</b>	<b>-3,7%</b>	<b>-4,7%</b>	<b>-1,5%</b>	<b>9,3%</b>	<b>3,8%</b>			
<b>GRANEL en VOLQUETE</b>												
€/tn	229,29	243,19	247,18	233,44	225,98	221,61	226,45	245,94	240,27	235,89	240,15	247,93
c€/kWh		4,98	5,06	4,90	4,74	4,65	4,75	5,16	5,04	4,95	5,04	5,20
<b>IPB anual</b>		<b>6,1%</b>	<b>1,6%</b>	<b>-5,6%</b>	<b>-3,2%</b>	<b>-1,9%</b>	<b>2,2%</b>	<b>8,6%</b>	<b>-2,3%</b>	-0,5%	1,8%	3,2%
<b>IPB anual acumulado</b> (en base 2012)		<b>6,1%</b>	<b>7,8%</b>	<b>1,8%</b>	<b>-1,4%</b>	<b>-3,4%</b>	<b>-1,2%</b>	<b>7,3%</b>	<b>-1,2%</b>			
<b>GRANEL en CISTERNA</b>												
€/tn	230,79	244,59	253,50	245,04	234,59	232,27	241,31	264,52	256,90	259,83	256,32	256,62
c€/kWh		5,13	5,32	5,14	4,92	4,87	5,06	5,55	5,39	5,45	5,38	5,39
<b>IPB anual</b>		<b>6,0%</b>	<b>3,6%</b>	<b>-3,3%</b>	<b>-4,3%</b>	<b>-1,0%</b>	<b>3,9%</b>	<b>9,6%</b>	<b>-2,9%</b>	0,6%	-1,4%	0,1%
<b>IPB anual acumulado</b> (en base 2012)		<b>6,0%</b>	<b>9,8%</b>	<b>6,2%</b>	<b>1,6%</b>	<b>0,6%</b>	<b>4,6%</b>	<b>14,6%</b>	<b>5,0%</b>			

## Precio medio anual para el PELLET

---

El **IPB anual** representa el porcentaje de variación del precio año a año.

El **IPB anual acumulado** (*en base 2012*) representa el porcentaje de variación del precio desde el inicio de la elaboración del Índice hasta la actualidad.

Los precios medios a consumidor final incluyen el 21% de IVA y un transporte medio de 200 km en formato a granel.

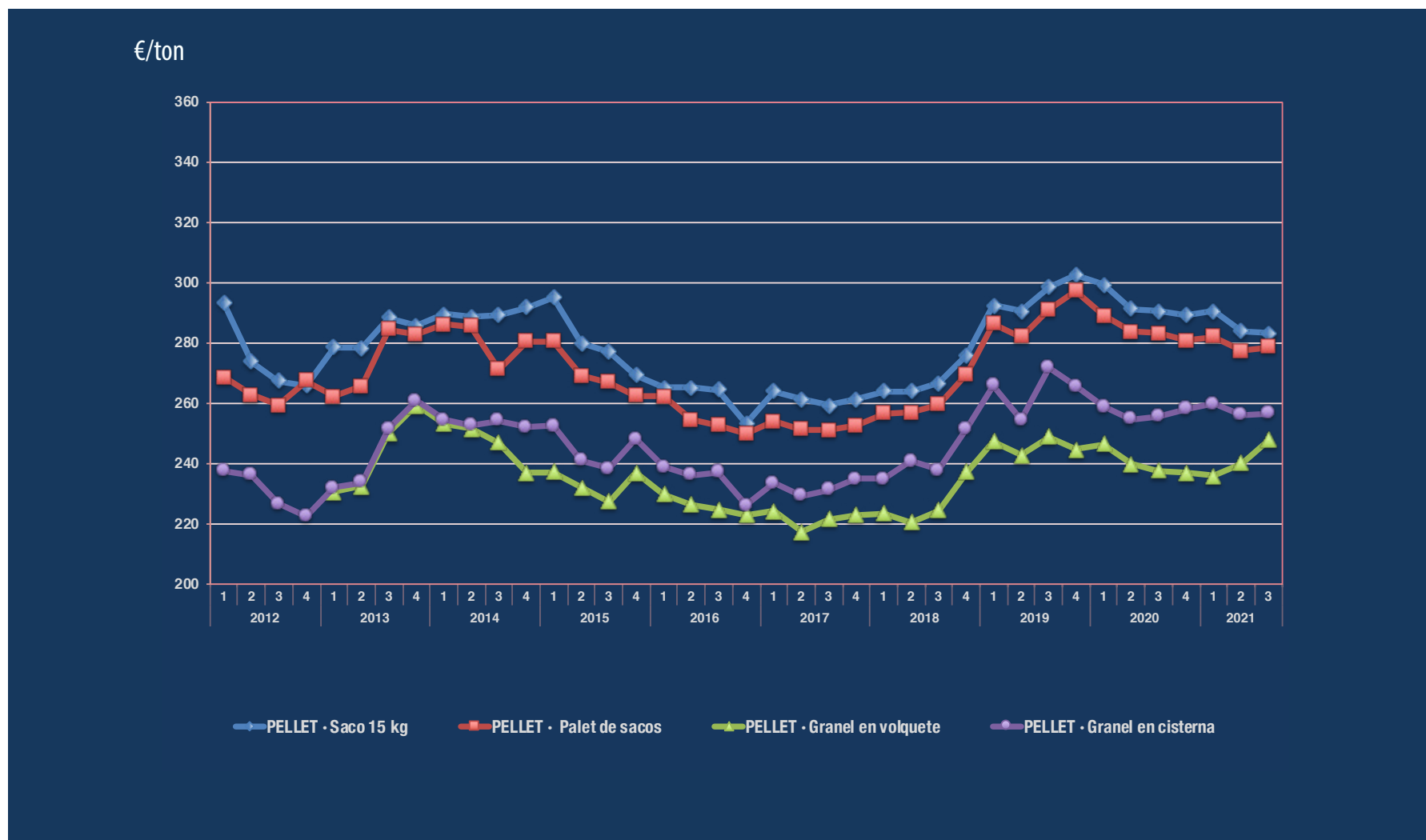
Se solicitaron precios de pellet en tres formatos diferentes: sacos de 15 kg, palet de sacos (€/tn) y pellet a granel en camión completo o cantidad mínima (€/tn). Se consideran las clases A1 y A2, correspondientes a la norma ISO 17225-2.

Los precios se expresan en €/tn y c€/kWh; esta última unidad de medida facilita las comparaciones con los costes de combustibles fósiles como el gasóleo o el gas natural. Para calcular el coste por contenido energético se ha considerado un poder calorífico del pellet de 4100 kcal/kg (4,76 kWh/kg).

Para obtener los valores medios se han desechado valores extremos que distan de la media más de 3 veces la desviación típica.

## Evolución del precio medio del PELLET para uso doméstico

1<sup>er</sup> Trimestre de 2012 a 3<sup>er</sup> Trimestre de 2021



## Precio medio trimestral para el PELLET

	3T · 2020	4T · 2020	1T · 2021	2T · 2021	3T · 2021
<b>SACO de 15 kg</b>					
€/saco	4,36	4,34	4,36	4,26	4,25
c€/kWh	6,10	6,07	6,10	5,96	5,95
<b>IPB trimestral</b>	<b>-0,1%</b>	<b>-0,6%</b>	<b>0,4%</b>	<b>-2,3%</b>	<b>-0,1%</b>
<b>PALET de sacos</b>					
€/tn	283,37	280,78	282,12	277,49	278,81
c€/kWh	5,95	5,89	5,92	5,82	5,85
<b>IPB trimestral</b>	<b>-0,1%</b>	<b>-0,9%</b>	<b>0,5%</b>	<b>-1,6%</b>	<b>0,5%</b>
<b>GRANEL en volquete</b>					
€/tn	237,55	237,01	235,89	240,15	247,93
c€/kWh	4,98	4,97	4,95	5,04	5,20
<b>IPB trimestral</b>	<b>-1,0%</b>	<b>-0,2%</b>	<b>-0,5%</b>	<b>1,8%</b>	<b>3,2%</b>
<b>GRANEL en cisterna</b>					
€/tn	255,77	258,22	259,83	256,32	256,62
c€/kWh	5,37	5,42	5,45	5,38	5,39
<b>IPB trimestral</b>	<b>0,4%</b>	<b>1,0%</b>	<b>0,6%</b>	<b>-1,4%</b>	<b>0,1%</b>

## Precio medio trimestral para el PELLET

---

El **IPB trimestral** representa el porcentaje de variación del precio trimestre a trimestre.

Los precios medios a consumidor final incluyen el 21% de IVA y un transporte medio de 200 km en formato a granel.

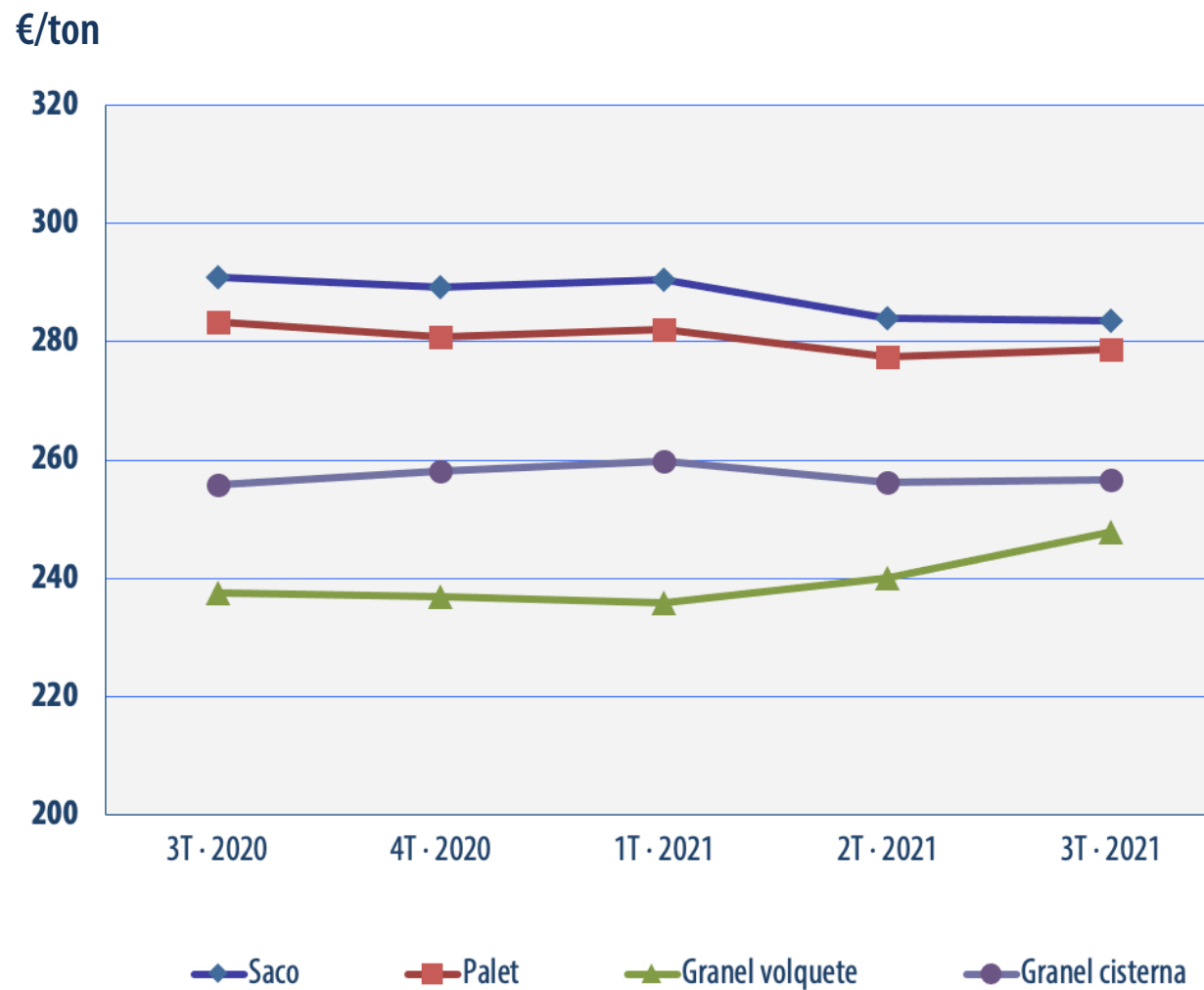
Se solicitaron precios de pellet en tres formatos diferentes: sacos de 15 kg, palet de sacos (€/tn) y pellet a granel en camión completo o cantidad mínima (€/tn). Se consideran las clases A1 y A2, correspondientes a la norma ISO 17225-2.

Los precios se expresan en €/tn y c€/kWh; esta última unidad de medida facilita las comparaciones con los costes de combustibles fósiles como el gasóleo o el gas natural. Para calcular el coste por contenido energético se ha considerado un poder calorífico del pellet de 4100 kcal/kg (4,76 kWh/kg).

Para obtener los valores medios se han desechado valores extremos que distan de la media más de 3 veces la desviación típica.

## Evolución del precio trimestral del PELLET en varios formatos

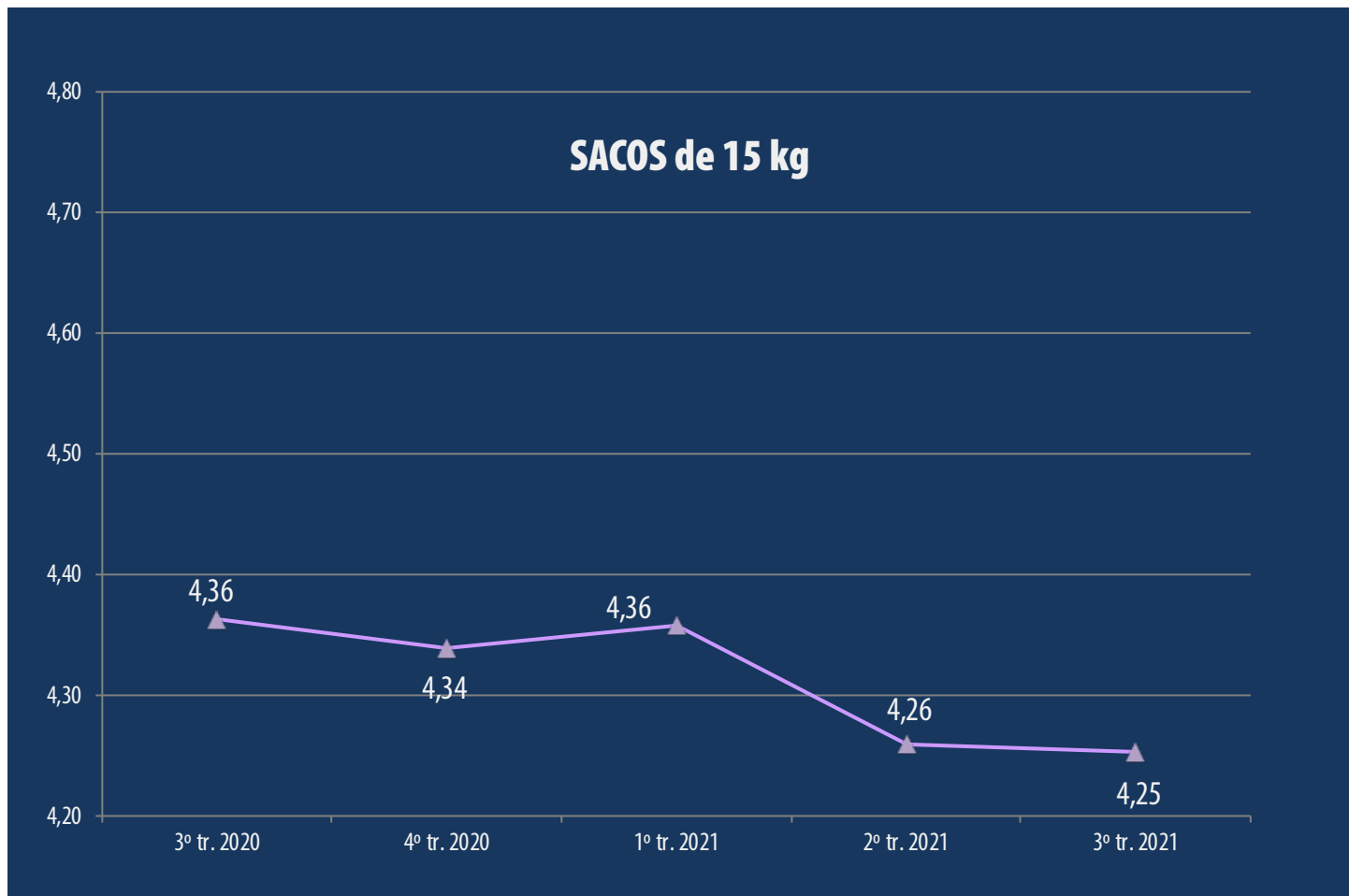
3º Trimestre de 2020 a 3º Trimestre de 2021



## Evolución del precio trimestral del PELLET en SACO

3º Trimestre de 2020 a 3º Trimestre de 2021

€/saco

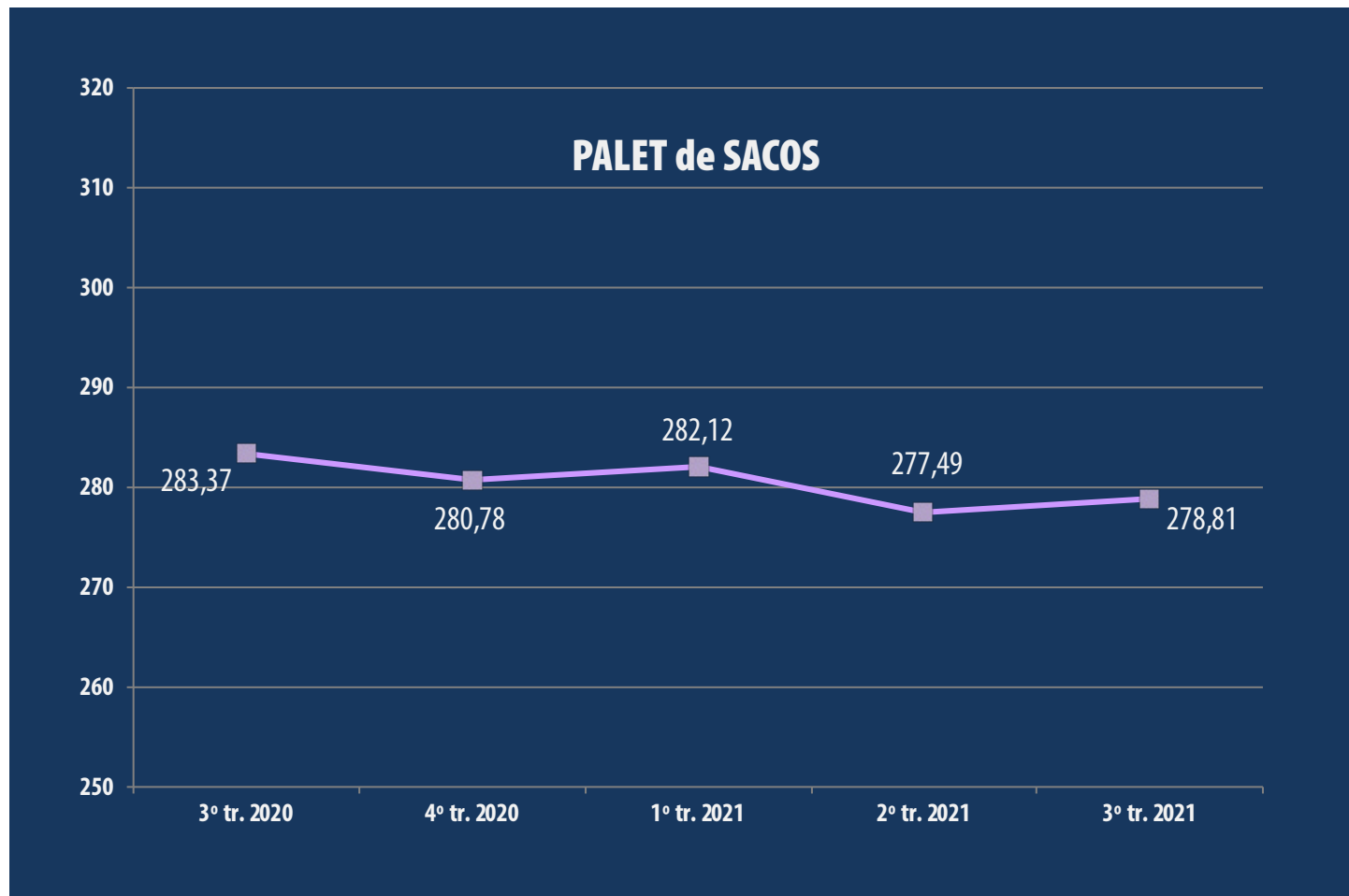




## Evolución del precio trimestral del PELLELET en PALET

3º Trimestre de 2020 a 3º Trimestre de 2021

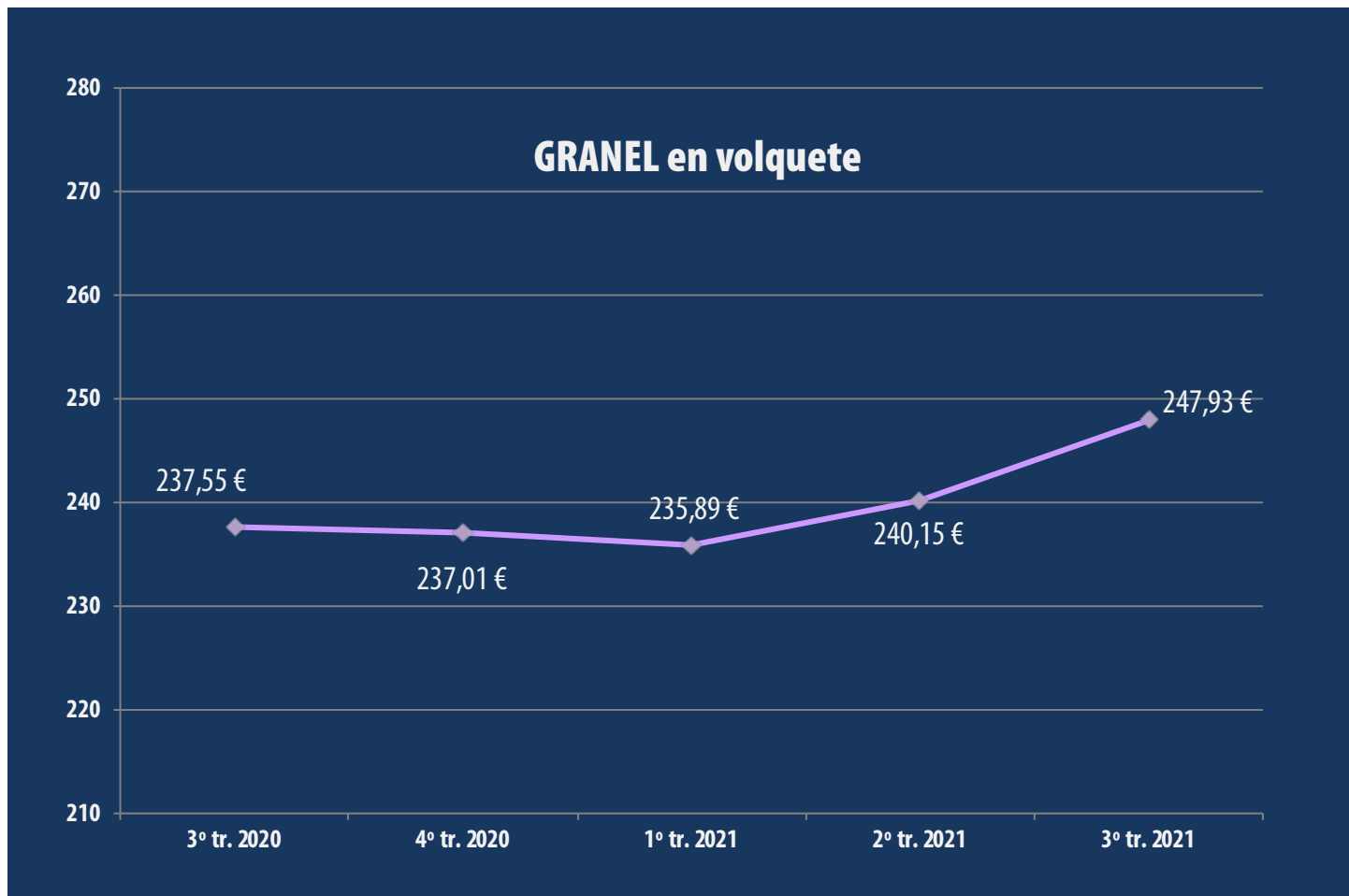
€/ton



## Evolución del precio trimestral del PELLET a GRANEL en VOLQUETE

3º Trimestre de 2020 a 3º Trimestre de 2021

€/ton



## Evolución del precio trimestral del PELLET a GRANEL en CISTERNA

3º Trimestre de 2020 a 3º Trimestre de 2021

€/ton

