



Índice de precios del PELLET de MADERA para uso doméstico en España

Evolución 1T 2012 - 3T 2020



Fecha de actualización: **octubre 2020**

ave **Biom**
Asociación Española
de la Biomasa

Precio medio anual para el PELLET

	2012	2013	2014	2015	2016	2017	2018	2019	2020 (2T)	2020 (3T)
SACO de 15 kg										
€/saco	4,13	4,24	4,35	4,21	3,93	3,92	4,02	4,44	4,37	4,36
c€/kWh		5,94	6,09	5,89	5,50	5,49	5,62	6,22	6,11	6,10
IPB anual		2,8%	2,6%	-3,3%	-6,6%	-0,2%	2,4%	10,6%	-2,7%	-0,1%
IPB anual acumulado (en base 2012)		2,8%	5,4%	2,0%	-4,7%	-5,0%	-2,7%	7,7%		
PALET de sacos										
€/tn	264,61	273,86	280,98	269,88	254,93	252,25	260,74	289,24	283,77	283,37
c€/kWh		5,75	5,90	5,66	5,35	5,29	5,47	6,07	5,95	5,95
IPB anual		3,5%	2,6%	-4,0%	-5,5%	-1,0%	3,4%	10,9%	-1,9%	-0,1%
IPB anual acumulado (en base 2012)		3,5%	6,2%	2,0%	-3,7%	-4,7%	-1,5%	9,3%		
GRANEL en VOLQUETE										
€/tn	229,29	243,19	247,18	233,44	225,98	221,61	226,45	245,94	239,95	237,55
c€/kWh		4,98	5,06	4,90	4,74	4,65	4,75	5,16	5,04	4,98
IPB anual		6,1%	1,6%	-5,6%	-3,2%	-1,9%	2,2%	8,6%	-2,7%	-1,0%
IPB anual acumulado (en base 2012)		6,1%	7,8%	1,8%	-1,4%	-3,4%	-1,2%	7,3%		
GRANEL en CISTERNA										
€/tn	230,79	244,59	253,50	245,04	234,59	232,27	241,31	264,52	254,80	255,77
c€/kWh		5,13	5,32	5,14	4,92	4,87	5,06	5,55	5,35	5,37
IPB anual		6,0%	3,6%	-3,3%	-4,3%	-1,0%	3,9%	9,6%	-1,6%	0,4%
IPB anual acumulado (en base 2012)		6,0%	9,8%	6,2%	1,6%	0,6%	4,6%	14,6%		

Precio medio anual para el PELLET

El **IPB anual** representa el porcentaje de variación del precio año a año.

El **IPB anual acumulado** (*en base 2012*) representa el porcentaje de variación del precio desde el inicio de la elaboración del Índice hasta la actualidad.

Los precios medios a consumidor final incluyen el 21% de IVA y un transporte medio de 200 km en formato a granel.

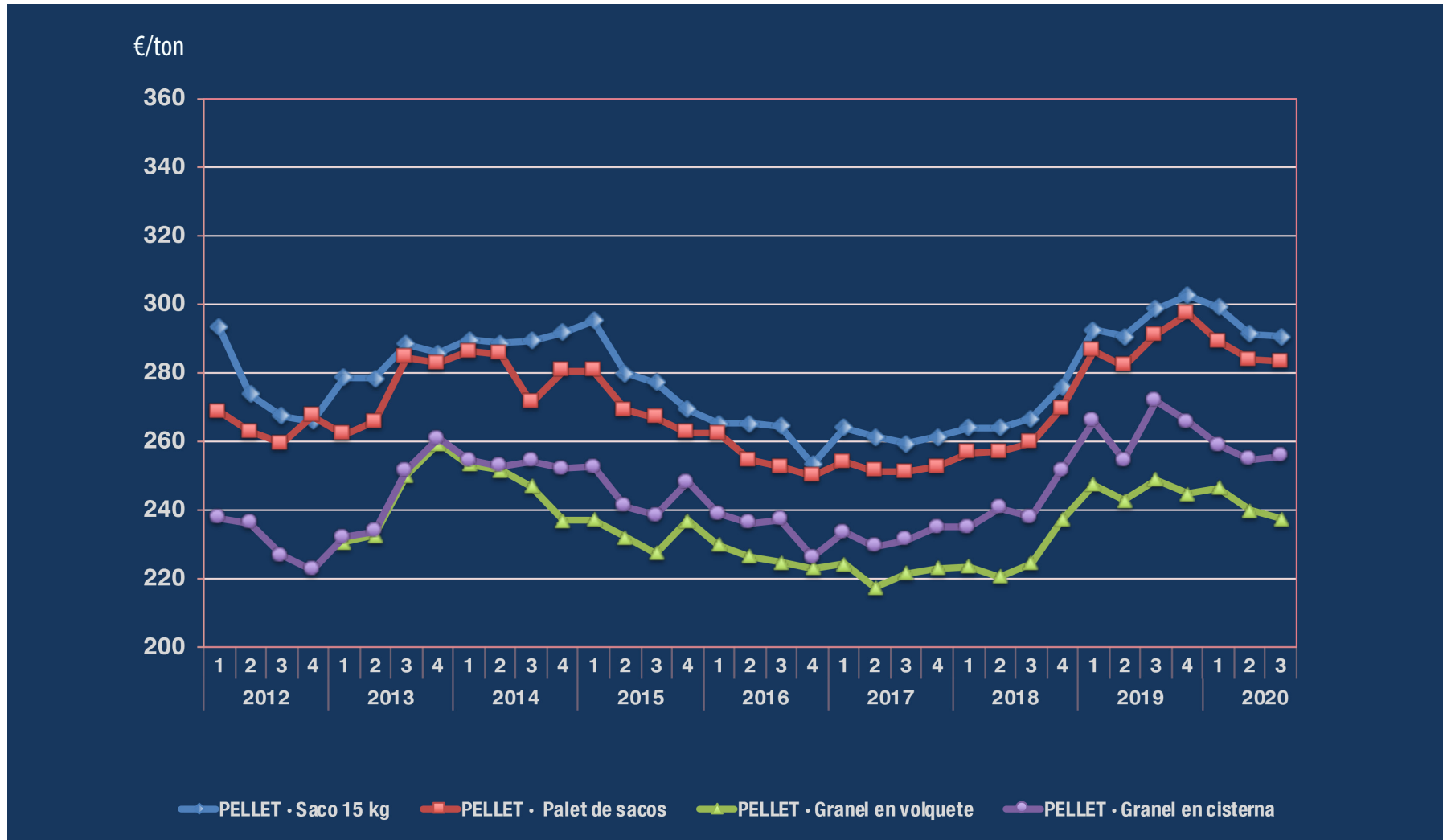
Se solicitaron precios de pellet en tres formatos diferentes: sacos de 15 kg, palet de sacos (€/tn) y pellet a granel en camión completo o cantidad mínima (€/tn). Se consideran las clases A1 y A2, correspondientes a la norma ISO 17225-2.

Los precios se expresan en €/tn y c€/kWh; esta última unidad de medida facilita las comparaciones con los costes de combustibles fósiles como el gasóleo o el gas natural. Para calcular el coste por contenido energético se ha considerado un poder calorífico del pellet de 4100 kcal/kg (4,76 kWh/kg).

Para obtener los valores medios se han desechado valores extremos que distan de la media más de 3 veces la desviación típica.

Evolución del precio medio del PELLET para uso doméstico

1^{er} Trimestre de 2012 a 3^{er} Trimestre de 2020



Precio medio trimestral para el PELLET

	3T · 2019	4T · 2019	1T · 2020	2T · 2020	3T · 2020
SACO de 15 kg					
€/saco	4,48	4,54	4,49	4,37	4,36
c€/kWh	6,27	6,35	6,28	6,11	6,10
IPB trimestral	2,8%	1,2%	-1,1%	-2,7%	-0,1%
PALET de sacos					
€/tn	291,07	297,32	289,23	283,77	283,37
c€/kWh	6,11	6,24	6,07	5,95	5,95
IPB trimestral	3,2%	2,1%	-2,7%	-1,9%	-0,1%
GRANEL en volquete					
€/tn	248,86	244,77	246,57	239,95	237,55
c€/kWh	5,22	5,14	5,17	5,04	4,98
IPB trimestral	2,5%	-1,6%	0,7%	-2,7%	-1,0%
GRANEL en cisterna					
€/tn	271,83	265,76	258,82	254,80	255,77
c€/kWh	5,70	5,58	5,43	5,35	5,37
IPB trimestral	6,8%	-2,2%	-2,6%	-1,6%	0,4%

Precio medio trimestral para el PELLET

El **IPB trimestral** representa el porcentaje de variación del precio trimestre a trimestre.

Los precios medios a consumidor final incluyen el 21% de IVA y un transporte medio de 200 km en formato a granel.

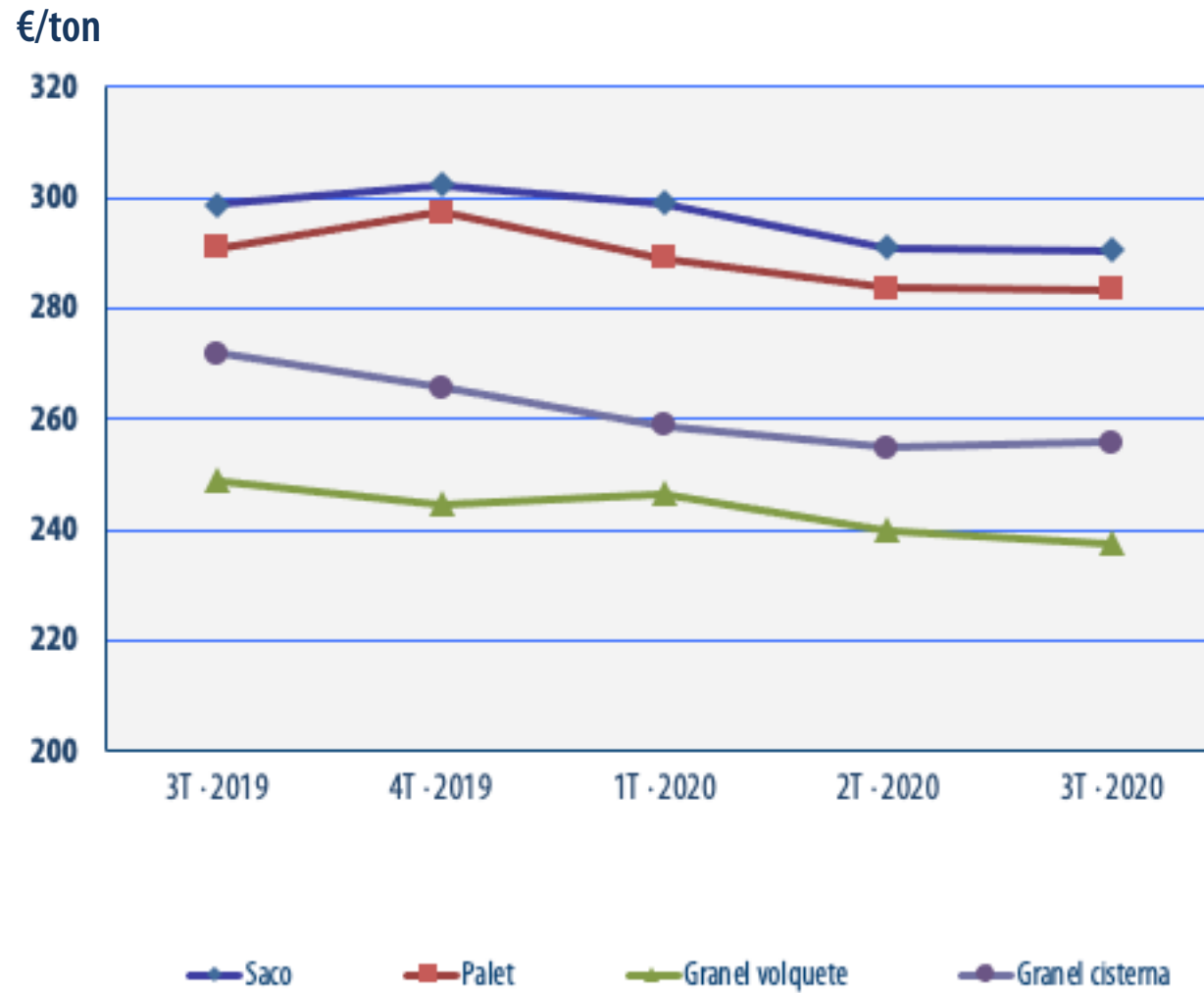
Se solicitaron precios de pellet en tres formatos diferentes: sacos de 15 kg, palet de sacos (€/tn) y pellet a granel en camión completo o cantidad mínima (€/tn). Se consideran las clases A1 y A2, correspondientes a la norma ISO 17225-2.

Los precios se expresan en €/tn y c€/kWh; esta última unidad de medida facilita las comparaciones con los costes de combustibles fósiles como el gasóleo o el gas natural. Para calcular el coste por contenido energético se ha considerado un poder calorífico del pellet de 4100 kcal/kg (4,76 kWh/kg).

Para obtener los valores medios se han desechado valores extremos que distan de la media más de 3 veces la desviación típica.

Evolución del precio trimestral del PELLET en varios formatos

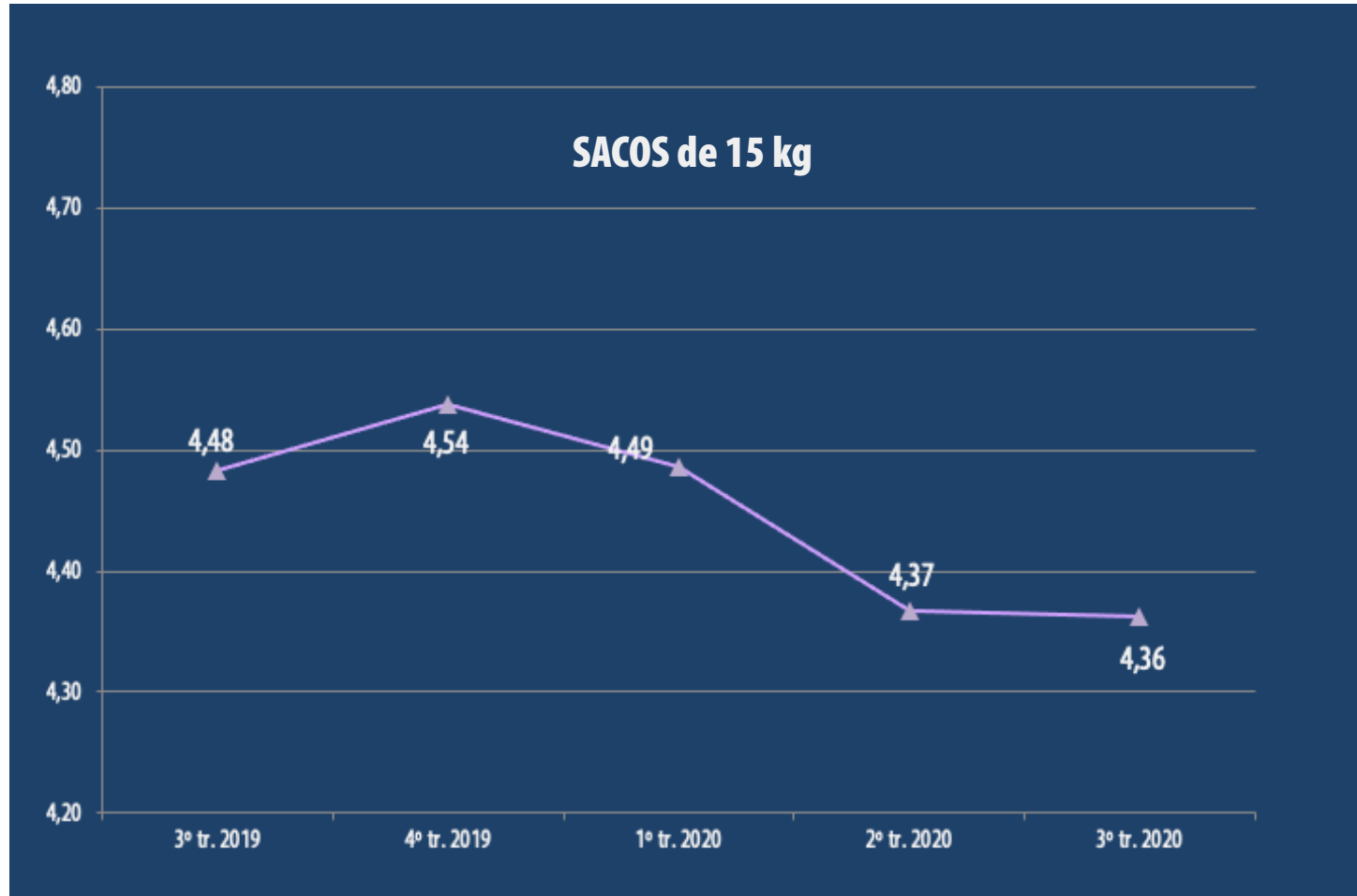
3^{er} Trimestre de 2019 a 3^{er} Trimestre de 2020



Evolución del precio trimestral del PELLET en SACO

3^{er} Trimestre de 2019 a 3^{er} Trimestre de 2020

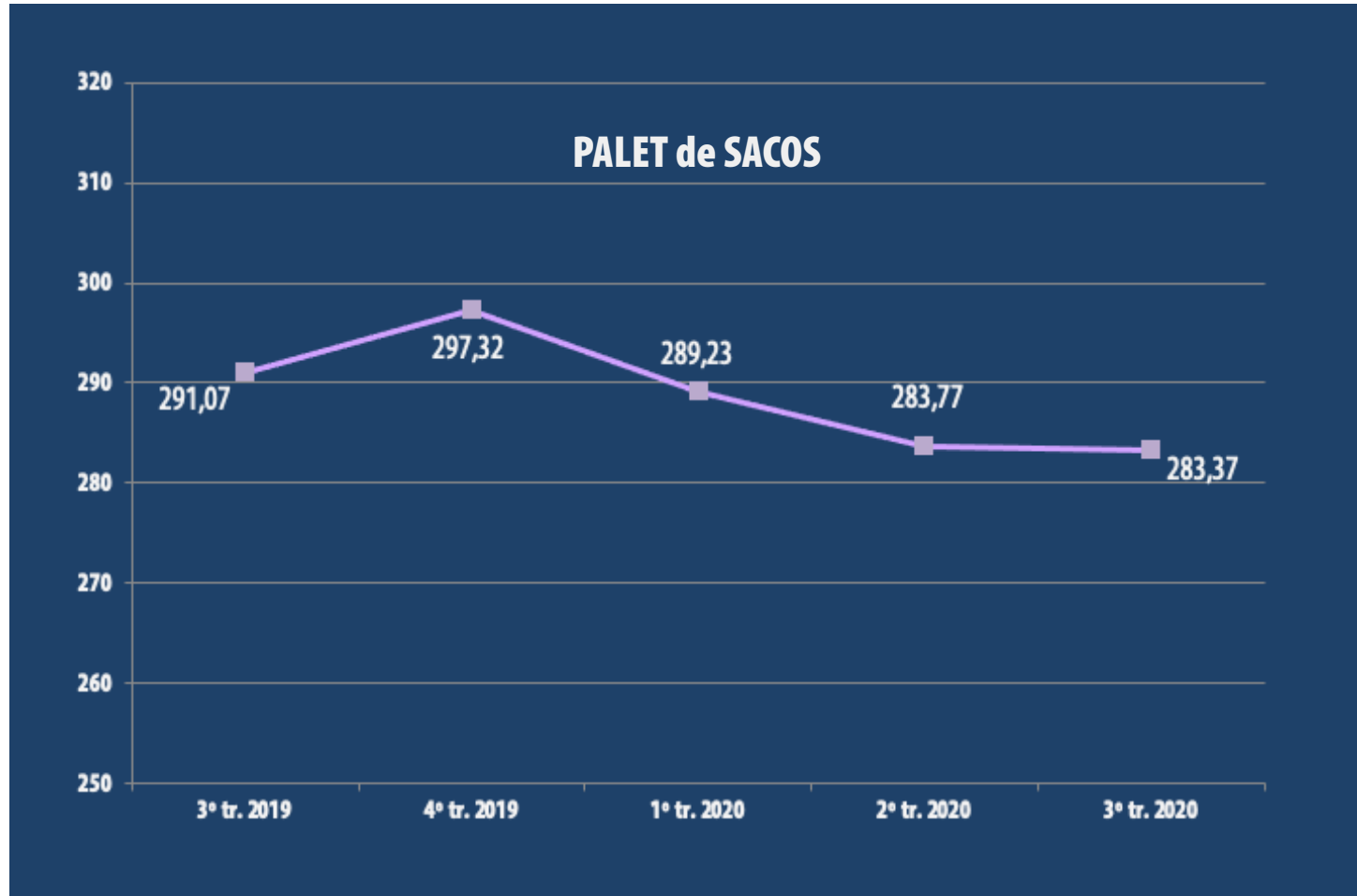
€/saco



Evolución del precio trimestral del PELLET en PALET

3^{er} Trimestre de 2019 a 3^{er} Trimestre de 2020

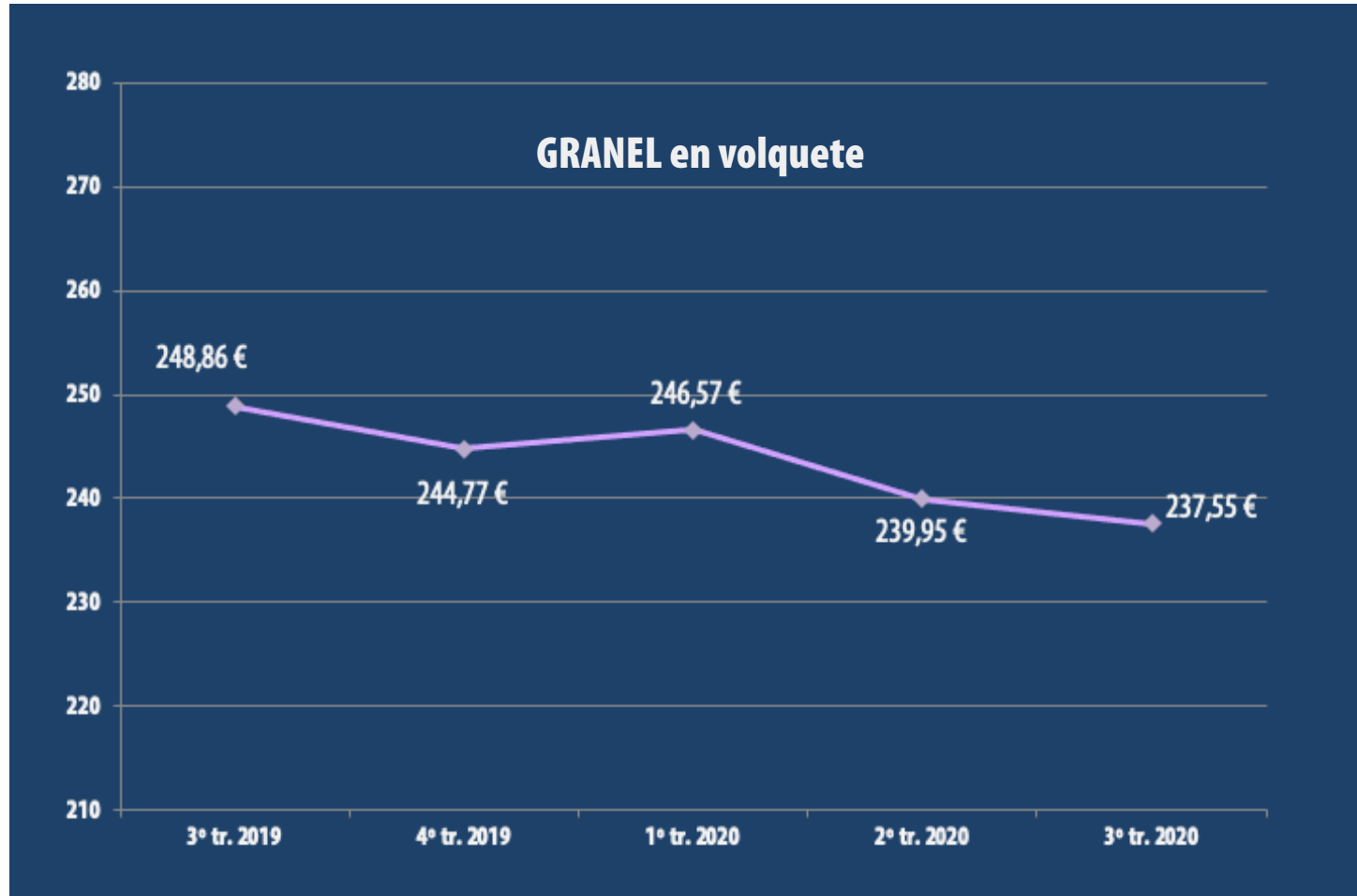
€/ton



Evolución del precio trimestral del PELLET a GRANEL en VOLQUETE

3^{er} Trimestre de 2019 a 3^{er} Trimestre de 2020

€/ton



Evolución del precio trimestral del PELLET a GRANEL en CISTERNA

3^{er} Trimestre de 2019 a 3^{er} Trimestre de 2020

€/ton

